

Nr zlecenia DEKRA: ALIOR-L(W)/AP/90728/24/11/26  
Nr zlecenia/szkody: 810767/22/1  
Data zlecenia: 26-11-2024

**DEKRA Polska - Centrala**  
02-673 Warszawa, ul. Konstruktorska 12A

**Zleceniodawca:**  
Michał Krześniak  
w imieniu Alior Leasing  
ul. Zatorze 1  
02-591 Warszawa

**Rzecznawca:**  
**mgr inż. Grzegorz Charko**  
DEKRA Polska - Centrala

**UWAGA:**

Ze względu na przeznaczenie dokumentu usunięto w nim wszelkie informacje dotyczące wartości pojazdu, cen wyposażenia, korekt, etc.

**Dane pojazdu**

Rodzaj pojazdu	naczepa kurtynowa (Schmitz - 3-osiowa)
Producent	SCHMITZ
Model	SCB*S3T
Typ	kurtynowy
Liczba osi	3
Producent osi	SCHMITZ
Dopuszczalna masa całkowita	36000 kg
Masa własna	6595 kg
Ładowność	29405 kg
Dopuszczalne obciążenie wszystkich osi	24000 kg
Nr rejestracyjny	WGM6029R
VIN	WSM00000003266157
Data 1. rejestracji	03-03-2017
Data nast. bad. techn.	29-04-2025
Rok produkcji	2017

Ogumienie

Oś	Koło	Producent, typ	Rozmiar	Profil zmierzony
1	lewe	Pirelli,	385/65 R22.5 160K	60 %
1	prawe	Pirelli,	385/65 R22.5 160K	60 %
2	lewe	Pirelli,	385/65 R22.5 160K	60 %
2	prawe	Pirelli,	385/65 R22.5 160K	60 %
3	lewe	Pirelli,	385/65 R22.5 160K	60 %
3	prawe	Pirelli,	385/65 R22.5 160K	60 %

Standard wyposażenia

1. ABS
2. Automatyczna regulacja luzów hamulcowych (AGS)
3. Hamulce tarczowe (dla naczep od 2002)
4. Odsuwany dach Edscha, Sesam lub Schmitz
5. Opończa bez nadruku
6. Osie renomowanej firmy
7. Platforma o wymiarach wewnętrznych 13620 x 2450 x 600 mm (dot. 3-osiowych)
8. Zawieszenie pneumatyczne
9. Zawór H-S poziomowania do rampy

**Wartość bazowa pojazdu (netto/zakup)<sup>12</sup>****Korekty**Pierwsza rejestracjaOgumienieInne

Stwierdzone uszkodzenia, usterki i braki ..... -

Powyższą wartość określono w oparciu o notowania cen samochodów używanych na rynku polskim Expertdata (baza danych nr 2024) z uwzględnieniem parametrów technicznych i rynkowych mających wpływ na wartość pojazdu.

Dla pojazdów zarejestrowanych w Polsce powyższa wartość została określona na dzień sporządzenia wyceny.

Jeżeli pojazd nie jest zarejestrowany w kraju - podana wartość jest wartością hipotetyczną przy założeniu uiszczenia wszelkich opłat i podatków należnych przy wprowadzeniu pojazdu na polski obszar celny.

Wydruk podstawowy bez informacji o wartości pojazdu - ze względu na przeznaczenie dokumentu usunięto w nim wszelkie informacje dotyczące wartości pojazdu, cen wyposażenia, korekt, etc.

Data: 02-12-2024

Rzecznik DEKRA:  
mgr inż. Grzegorz Charko

**Dokument wystawiony elektronicznie ważny bez podpisu.**

Opis stanu technicznego**Nadwozie/Zabudowa****Stan techniczny zabudowy**

Stwierdzono następujące odstępstwa od stanu normatywnego:

1. Opończa - liczne zarysowania, punktowe przetarcia wynikłe z eksploatacji pojazdu.
2. Drzwi - punktowe wgniecenia / zarysowania.
3. Łaty / deski stelażu - porysowane + powgniatane.

**Podwozie/Rama z osprzętem**

Nazwa elementu	Opis elementu	Rodzaj uszkodzenia	Umiejscowienie / Rozmiar	Uwagi
Zderzak	tyln.	odkształcenie		

**Stan techniczny ramy z osprzętem**

Stan techniczny ramy z osprzętem opisano w załączonej tabeli.

Stwierdzono następujące odstępstwa od stanu normatywnego:

1. Odbojniki tylne - ubytki materiału.

**Podwozie/Zawieszenie kół****Stan techniczny zawieszenia / kół**

Nie wnosi się uwag.

**Podwozie/Układ hamulcowy****Stan układu hamulcowego.**

Nie wnosi się uwag.

**Uwagi:**

1. Brak informacji nt. serwisowania naczepy.

Uwagi ogólne - dot. wyceny**Badanie poprawności i/lub budowy numerów identyfikacyjnych/seryjnych obiektu:**

Nie badano.

**Weryfikacja prawdziwości danych obiektu, w tym roku produkcji i innych.**

Nie przeprowadzono - przyjęto wg okazanych dokumentów i wskazanych źródeł.

Uwagi do zlecenia - dot. wyceny**Ilość kluczyków/kart do uruchomienia pojazdu przedstawionych Rzeczoznawcy podczas oględzin:**

nie dotyczy

Zastrzeżenia ograniczające - dot. wyceny

Rzeczoznawca nie bierze na siebie odpowiedzialności zawady ukryte i skutki wynikające z dalszego użytkowania przedmiotu wyceny, a także za skutki wykorzystania samej wyceny.

Powyższa wycena nie jest ekspertyzą stanu technicznego przedmiotu oszacowania i za taką nie może być uznawana, w szczególności nie może być traktowana jako gwarancja sprzedaży przedmiotu wyceny za cenę równą oszacowanej wartości.

Nie badano poprawności ani budowy numerów identyfikacyjnych pojazdu. Nie weryfikowano także prawdziwości pozostałych danych pojazdu (w tym roku produkcji), które przyjęto wg przedstawionych dokumentów.

Nie badano tytułu użytkowania ani tytułu własności przedmiotu wyceny. Nie weryfikowano także ewentualnego istnienia ograniczonych praw rzeczowych.

DOKUMENTACJA FOTOGRAFICZNA



Fot. 1.



Fot. 2.

DOKUMENTACJA FOTOGRAFICZNA



Fot. 3.



Fot. 4.

DOKUMENTACJA FOTOGRAFICZNA

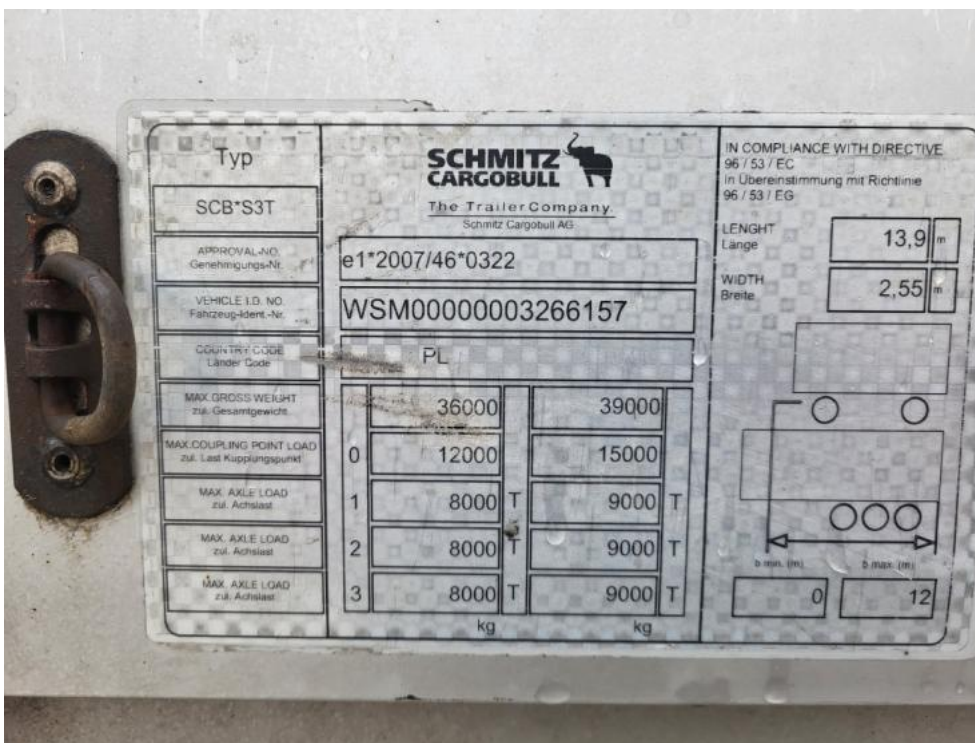


Fot. 5.

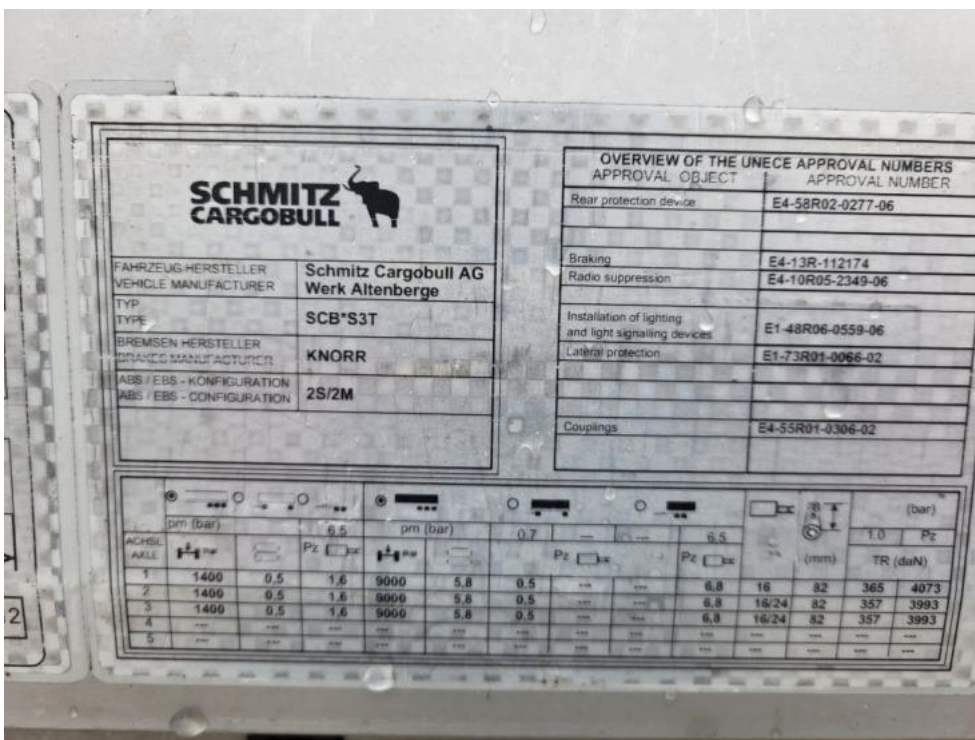


Fot. 6.

DOKUMENTACJA FOTOGRAFICZNA



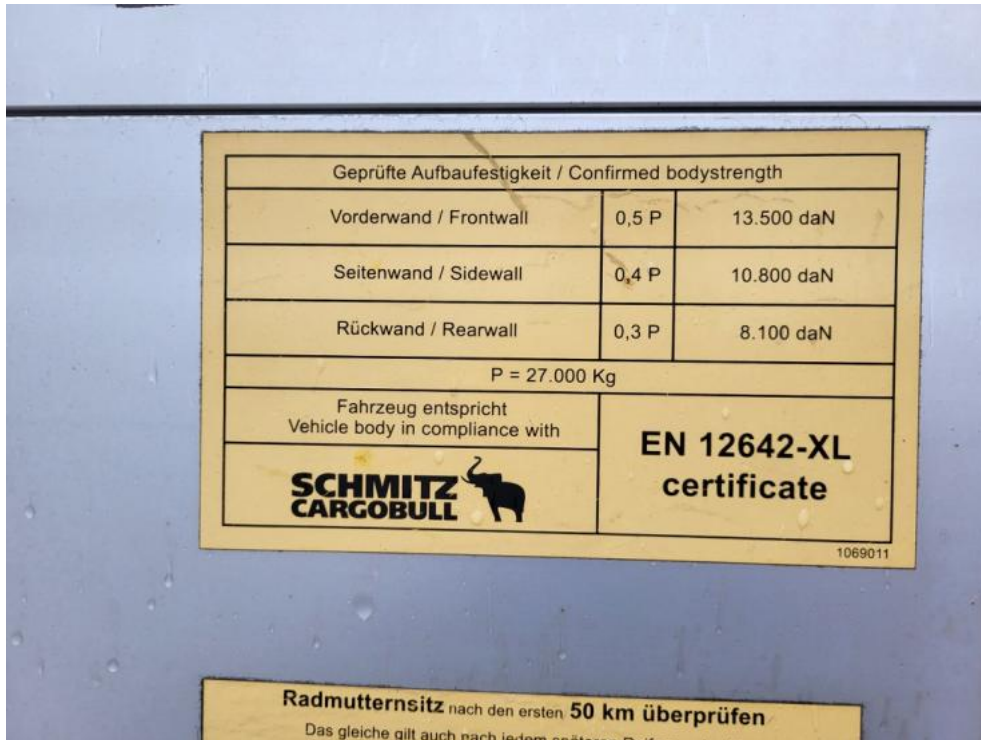
Fot. 7.



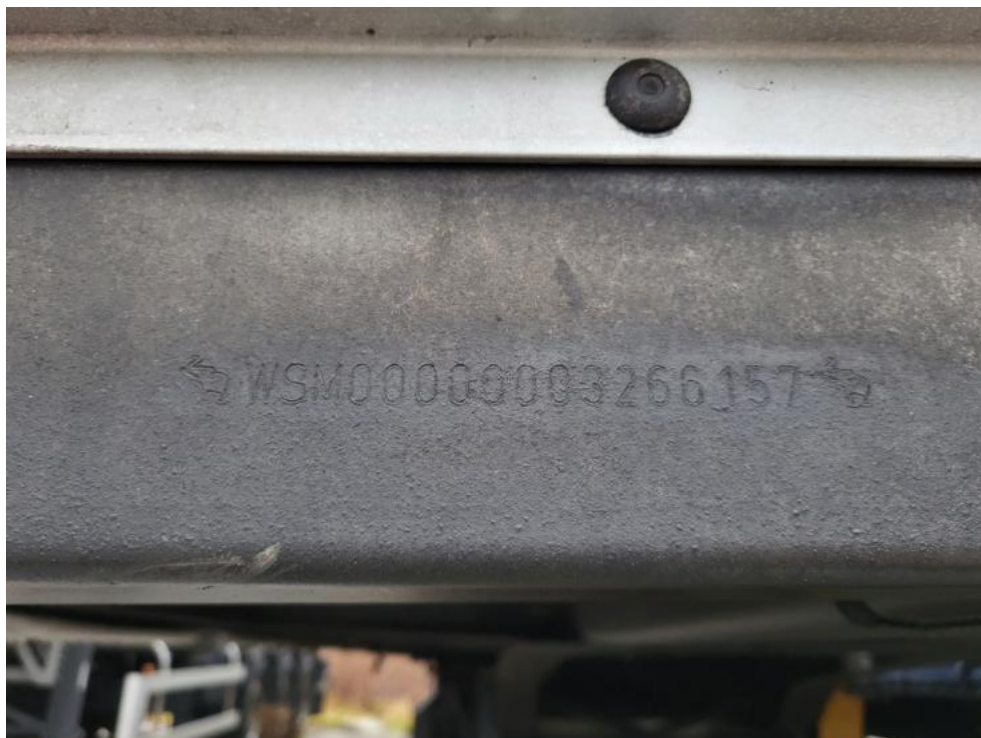
Fot. 8.



DOKUMENTACJA FOTOGRAFICZNA



Fot. 9.



Fot. 10.

DOKUMENTACJA FOTOGRAFICZNA



Fot. 11.



Fot. 12.

DOKUMENTACJA FOTOGRAFICZNA



Fot. 13.



Fot. 14.

DOKUMENTACJA FOTOGRAFICZNA



Fot. 15.



Fot. 16.

DOKUMENTACJA FOTOGRAFICZNA



Fot. 17.



Fot. 18.

DOKUMENTACJA FOTOGRAFICZNA



Fot. 19.

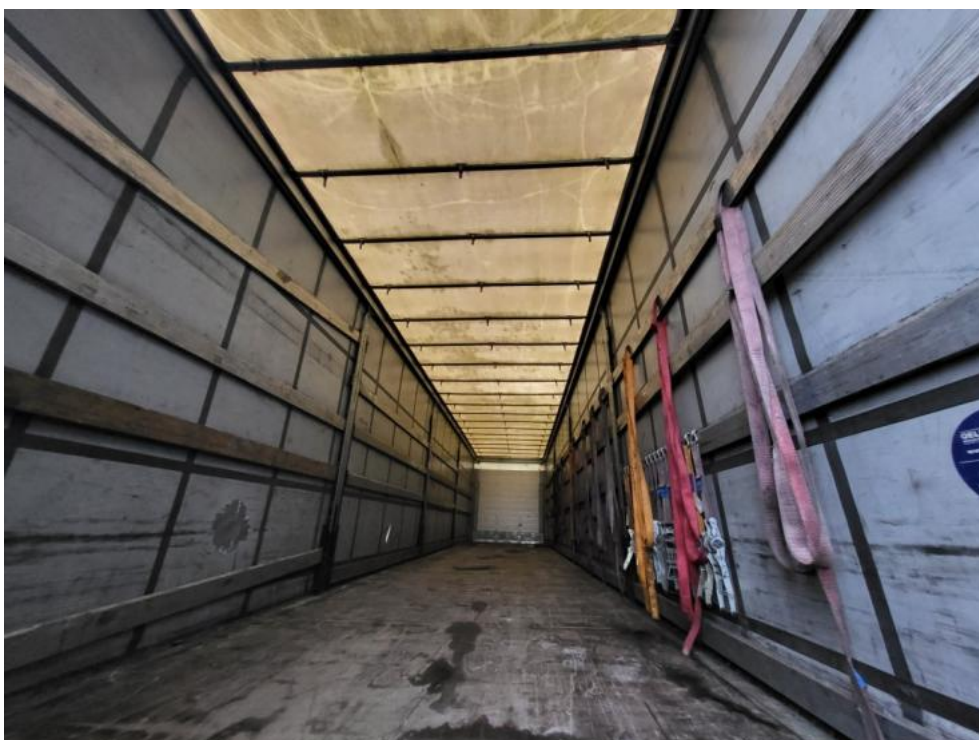


Fot. 20.

DOKUMENTACJA FOTOGRAFICZNA



Fot. 21.



Fot. 22.

DOKUMENTACJA FOTOGRAFICZNA



Fot. 23.



Fot. 24.



DOKUMENTACJA FOTOGRAFICZNA



Fot. 25.



Fot. 26.

DOKUMENTACJA FOTOGRAFICZNA



Fot. 27.



Fot. 28.

DOKUMENTACJA FOTOGRAFICZNA



**Fot. 29.**