

RZECZOZNAWCA BARTŁOMIEJ KOSMA

Lista Min. Infrastruktury i Rozwoju RS 001535

ul. Mehoffera 140
03-081 Warszawa
tel. 666-355-601
e-mail: bartlomiejkosma@o2.pl

**Opinia numer: 7564A/BK/09/2024**

z dnia: 2024/11/26

Wykonawca opinii : mgr in . Bartłomiej Kosma

Zleceniodawca: Alior Leasing Sp. z o.o.

Adres: ul. Łopusza ska 38D, 02-232 Warszawa

Wła ciciel: Alior Leasing Sp. z o.o.

Adres: ul. Łopusza ska 38D, 02-232 Warszawa

Zadanie: Ocena stanu technicznego i okre lenie warto ci rynkowej pojazdu

DANE IDENTYFIKACYJNE POJAZDU

Dane: [O] XI-2024

Marka: BMW

Rok produkcji: 2021

Model: 530 Touring Diesel MR`21 E6d G31

Wersja: xDrive Steptronic

Nr rejestracyjny: WU0777R

Rodzaj pojazdu: Samochód osobowy

VIN: WBA31AJ000CH56179

Nr INFO-EKSPERT	003-05671
Data pierwszej rejestracji	2021/10/26, (w Polsce: 2022/07/21)
Data wa no ci badania technicznego	2024/07/21
Data ogl dzin	2024/09/02
Miejsce ogl dzin	ul. Zatorze 1, 02-852 Warszawa
Wskazanie drogomierza	88380 km
Okres eksploatacji pojazdu (21/10/26-24/11/26)	37 mies.
Kolor powłoki lakierowej, (rodzaj lakieru)	Szary 2-warstwowy z efektem metalicznym
Dop. masa całk.	2610 kg*
Rodzaj nadwozia	kombi (uniwersalne) 5 drzwiowe
Jednostka nap dowa	z zapł. samoczynnym Mild Hyb. (olej nap.)
Pojemno / Moc silnika	2993 ccm / 210kW (286KM)
Doładowanie	Turbosp. z chłodn. powietrza
Liczba cylindrów / Układ cylindrów / Liczba zaworów	6 / rz dowy / 24
Rodzaj skrzyni biegów	automatyczna
Rodzaj nap du	4WD (4x4)

ZAŁ CZNIKI

- 1 Ocena techniczna
- 2 Opis powłoki lakierowej
- 3 Dokumentacja fotograficzna

RZECZOZNAWCA BARTŁOMIEJ KOSMA

Lista Min. Infrastruktury i Rozwoju RS 001535

ul. Mehoffera 140
03-081 Warszawa
tel. 666-355-601
e-mail: bartlomiejkosma@o2.pl



Bartłomiej
Kosma
Rzeczoznawca

OCENA TECHNICZNA nr: 7564A/BK/09/2024

z dnia: 2024/11/26

Wykonawca opinii : mgr in . Bartłomiej Kosma

Zleceniodawca: Alior Leasing Sp. z o.o.

Adres: ul. Łopusza ska 38D, 02-232 Warszawa

Wła ciciel: Alior Leasing Sp. z o.o.

Adres: ul. Łopusza ska 38D, 02-232 Warszawa

Zadanie: Ocena stanu technicznego i okre lenie warto ci rynkowej pojazdu

DANE IDENTYFIKACYJNE POJAZDU

Dane: [O] XI-2024

Marka: BMW

Rok produkcji: 2021

Model: 530 Touring Diesel MR`21 E6d G31

Wersja: xDrive Steptronic

Nr rejestracyjny: WU0777R

Rodzaj pojazdu: Samochód osobowy

VIN: WBA31AJ000CH56179

Nr INFO-EKSPERT	003-05671
Data pierwszej rejestracji	2021/10/26, (w Polsce: 2022/07/21)
Data wa no ci badania technicznego	2024/07/21
Data ogl dzin	2024/09/02
Miejsce ogl dzin	ul. Zatorze 1, 02-852 Warszawa
Wskazanie drogomierza	88380 km
Okres eksploatacji pojazdu (21/10/26-24/11/26)	37 mies.
Kolor powłoki lakierowej, (rodzaj lakieru)	Szary 2-warstwowy z efektem metalicznym
Rodzaj nadwozia	kombi (uniwersalne) 5 drzwiowe
Jednostka nap dow a	z zapł. samoczynnym Mild Hyb. (olej nap.)
Pojemno / Moc silnika	2993 ccm / 210kW (286KM)
Rodzaj skrzyni biegów	automatyczna
Rodzaj nap du	4WD (4x4)

WYPOSA ENIE (2020.07-2021.09)

L.p.	Nazwa elementu wyposa enia	L.p.	Nazwa elementu wyposa enia
1	ABS - system zapobiegaj cy blokowaniu kół	37	Pakiet Connected Professional
2	Aplikacje ceramiczne na elementach obsługi	38	Pakiet Inowacji
3	Asystent wiatel drogowych	39	Pakiet sportowy M
4	Audio System Harmon Kardon Surround Sound	40	Podłokietnik centralny przedni
5	Autoalarm	41	Podłokietnik siedze tylnych
6	ConnectedDrive Services	42	Poduszki powietrzne boczne przednie
7	Czujnik deszczu z automatyczn kontrol wiatel mijania	43	Poduszki powietrzne kierowcy i pasera era
8	Czujniki parkowania - przód/tył	44	Pokrywa бага nika otwierana/zamykana automatycznie
9	Dach panoramiczny regulowany elektrycznie	45	Poł czenie alarmowe inteligentne (IEC)
10	Dysze spryskiwaczy podgrzewane	46	Przeł cznik wla ciwo ci jezdnych
11	Dywaniki welurowe	47	Przycisk Start/Stop
12	Fotele przednie cz ciowo regulowane elektrycznie	48	Reflektory laserowe BMW
13	Fotele przednie i tylne podgrzewane	49	Reflektory przednie LED
14	Fotele przednie komfortowe regulowane elektrycznie z pam ci poło enia	50	Relingi dachowe czarne
15	Fotele przednie z regulacj odcinka l d wiowego	51	Siatka oddzielaj ca przestrze бага ow
16	Hak holowniczy sterowany elektrycznie	52	System Dost p komfortowy

17	Hamulec ręczny z automatyczną funkcją hold	53	System kontroli trakcji
18	Hotspot Wi-Fi	54	System ochrony pieszych pasywny
19	Immobilizer	55	System ostrzegania o ryzyku kolizji Active Guard
20	Kamera cofania	56	Szyby atermiczne
21	Kierownica podgrzewana	57	Szyby tylne przyciemniane
22	Kierownica wielofunkcyjna	58	wiatła tylne LED
23	Klimatyzacja automatyczna 4 strefowa	59	+Tapicerka foteli ze skóry Dakota
24	Kolumna kierownicy regulowana w 2 płaszczyznach	60	+Tarcze kół aluminiowe 18" "Y-Spoke 846"
25	Komputer pokładowy	61	Technologia Active Air Stream
26	Koła w układzie wydechowym pojedyncze, w kształcie rombu, 2 szt.	62	Telefonia komfortowa
27	Kurtyny powietrzne boczne	63	Tempomat z funkcją hamowania
28	Lakier metalizowany	64	Tuner radiowy cyfrowy DAB
29	Lusterka zewnętrzne podgrzewane i regulowane elektrycznie	65	Uchwyt na napoje
30	Lusterka zewnętrzne składane elektrycznie	66	Uchwyty do mocowania bagażu w bagażniku
31	Lusterko wewnętrzne ściemniane automatycznie	67	Układ dynamicznej kontroli stabilności (DSC)
32	Mocowanie fotelików dziecięcych ISOFIX	68	Wspomaganie układu kierowniczego elektromechaniczne Servotronic
33	Obramowania szyb chromowane	69	Zabezpieczenie kół przed kradzieżą
34	Ogrzewanie postojowe	70	Zamek centralny zdalnie sterowany
35	Oparcie siedzenia tylnych dzielone na 3 części składane	71	Zawieszenie adaptacyjne
36	Oświetlenie powitalne		

OPIS ZAMONTOWANEGO W POJE DZIE OGUMIENIA

Koło	Marka, typ	Bieżnik [mm]	Zużycie [%]
Przednie lewe:	CONTINENTAL 245/45 R18 100V XL WIN.CONTACT TS 830P SSR	3,0	80
Przednie prawe:	CONTINENTAL 245/45 R18 100V XL WIN.CONTACT TS 830P SSR	3,0	80
Tylne lewe:	CONTINENTAL 245/45 R18 100V XL WIN.CONTACT TS 830P SSR	3,0	80
Tylne prawe:	CONTINENTAL 245/45 R18 100V XL WIN.CONTACT TS 830P SSR	3,0	80

STAN TECHNICZNY POJAZDU

NADWOZIE / Zewnętrzne (elementy poszycia, błotniki, drzwi, pokrywy, itp.)

Dach posiada pojedynczy odprysk lakieru w przedniej części z L. str.

Pokrywa komory silnika posiada odpryski powłoki lakierniczej w przedniej części i środkowej części

Pokrywa komory silnika posiada ląd demontażu – odpryski lakieru na nakrętkach mocujących pokrywy

Opaski mocujące pas przedni skorodowane

Zderzak przedni jest niespasowany z P. str. – widoczna nadmierna szczelina przy reflektorze przednim z P. str.

Spojler dolny zderzaka przedniego jest obtarty z P. str. i w środkowej części

Atrapa przednia centralna (grill) posiada odpryski lakieru

Drzwi kierowcy posiadają odpryski powłoki lakierniczej na zew. pionowej krawędzi, pojedynczy odprysk lakieru w dolnym zewnętrznym narożniku

Zderzak tylny (górna lakierowana część koloru szarego) posiada zadrapania lakieru na górnej powierzchni, jest niespasowany z P. str.

Zderzak tylny (dolna lakierowana część koloru czarnego) jest niespasowany z L. str. – widoczna nadmierna szczelina przy łączeniu z górną częścią zderzaka tylnego

Drzwi tylne z P. str. posiadają odpryski powłoki lakierniczej na zew. pionowej krawędzi

Drzwi przednie z P. str. posiadają odpryski lakieru na zew. pionowej krawędzi, odpryski płatów lakieru przy zew. pionowej krawędzi obok klamki, zarysowania lakieru wewnętrznie klamki

Listwa zewnętrzna pozioma przy szybie drzwi przednich z P. str. posiada odpryski lakieru

Listwa zewnętrzna pionowa przyokienna drzwi przednich z P. str. posiada zarysowania

NADWOZIE / Wnętrze (deska rozdzielcza, tapicerka, wykładzina podłogowa itp.)

Próg wejściowy drzwi kierowcy posiada zarysowania lakieru

Fotel kierowcy posiada lekko pop kan tapicerk skórzan na kraw dzi siedzenia i oparcia do strony drzwi kierowcy

Kierownica posiada zarysowania

Obicie plastikowe wewn trzne drzwi tylnych z L str. posiada zadrapania w dolnej cz ci

Obicie plastikowe wewn trzne pokrywy бага nika posiada zadrapania

SILNIK (nieszczelno ci, nierównomierna praca itp.)

Nie wnosi si uwag

UKŁAD NAP DOWY (sprz. gło, skrzynia biegów itp.)

Nie wnosi si uwag

UKŁAD JEZDNY (ogumienie, układ kierowniczy, układ hamulcowy itp.)

Nie wnosi si uwag

WYPOSA ENIE ELEKTRYCZNE (akumulator, pr dnica, o wietlenie itp.)

Podczas otwierania/składania hak holowniczy obciera o doln cz zderzaka tylnego

Reflektor przedni z P str. posiada złuszczone zewn trzn powłok /folii ochronn w górnej cz ci

PRÓBA RUCHOWA (tak/nie, uwagi)

Tak, nie wnosi si uwag

INNE (kołpaki, układ wydechowy, szyby itp.)

Szyba czołowa posiada 3 odpryski o rednicach ok. 1 [mm] ka dy: pierwszy w przedniej cz ci z L str., drugi w przedniej cz ci z L str., trzeci w górnej cz ci z P str.

UWAGI

Szyba czołowa była wymieniana – rok produkcji szyby czołowej to 2023r.

W zewn trznej bazie danych CEPiK widnieje informacja o tym, e dnia 25.04.2024 w poje dzie powstała szkoda istotna w kategorii: Uszkodzenie elementów układu no nego

Na pokrywie бага nika przyklejony jest emblemat od modelu M550d

Niniejsza wycena jest aktualizacj wyceny nr 7564/BK/09/2024 z dnia 04.09.2024r.

Dokumenty pojazdu (dowód rejestracyjny, karta pojazdu, ksi ka serwisowa)

Podczas ogl dzin okazano 2 kluczyki, dowód rejestracyjny

Wa no bada technicznych pojazdu zweryfikowano w zewn trznej bazie danych CEPiK

Zabezpieczenia przeciwkradzie owe (immobilizer, alarm)

Nie stwierdzono niesprawno ci immobilizera

Grubo _powłoki lakierniczej

Pomiar grubo ci pow. lak. wykazał odst pstwa od warto ci nominalnych na badanych zewn trznych elementach nadwozia pojazdu tj.:

Pokrywa komory silnika [100µm-150µm]

Bortnik przedni z P str. [200µm-450µm]

Słupek przedni kabiny z P str. [120µm-160µm]

Drzwi przednie z P str. [100µm-150µm]

lady po nieprofesjonalnym polerowaniu w postaci okr głych rys polerskich

ARKUSZ BADANIA POWŁOKI LAKIEROWEJ

do opinii nr: 7564A/BK/09/2024

z dnia: 2024/11/26

Wykonawca opinii : mgr in . Bartłomiej Kosma

Zleceniodawca: Alior Leasing Sp. z o.o.

Adres: ul. Łopusza ska 38D, 02-232 Warszawa

Wła ciciel: Alior Leasing Sp. z o.o.

Adres: ul. Łopusza ska 38D, 02-232 Warszawa

Zadanie: Ocena stanu technicznego i okre lenie warto ci rynkowej pojazdu

DANE IDENTYFIKACYJNE POJAZDU

Dane: [O] XI-2024

Marka: BMW

Rok produkcji: 2021

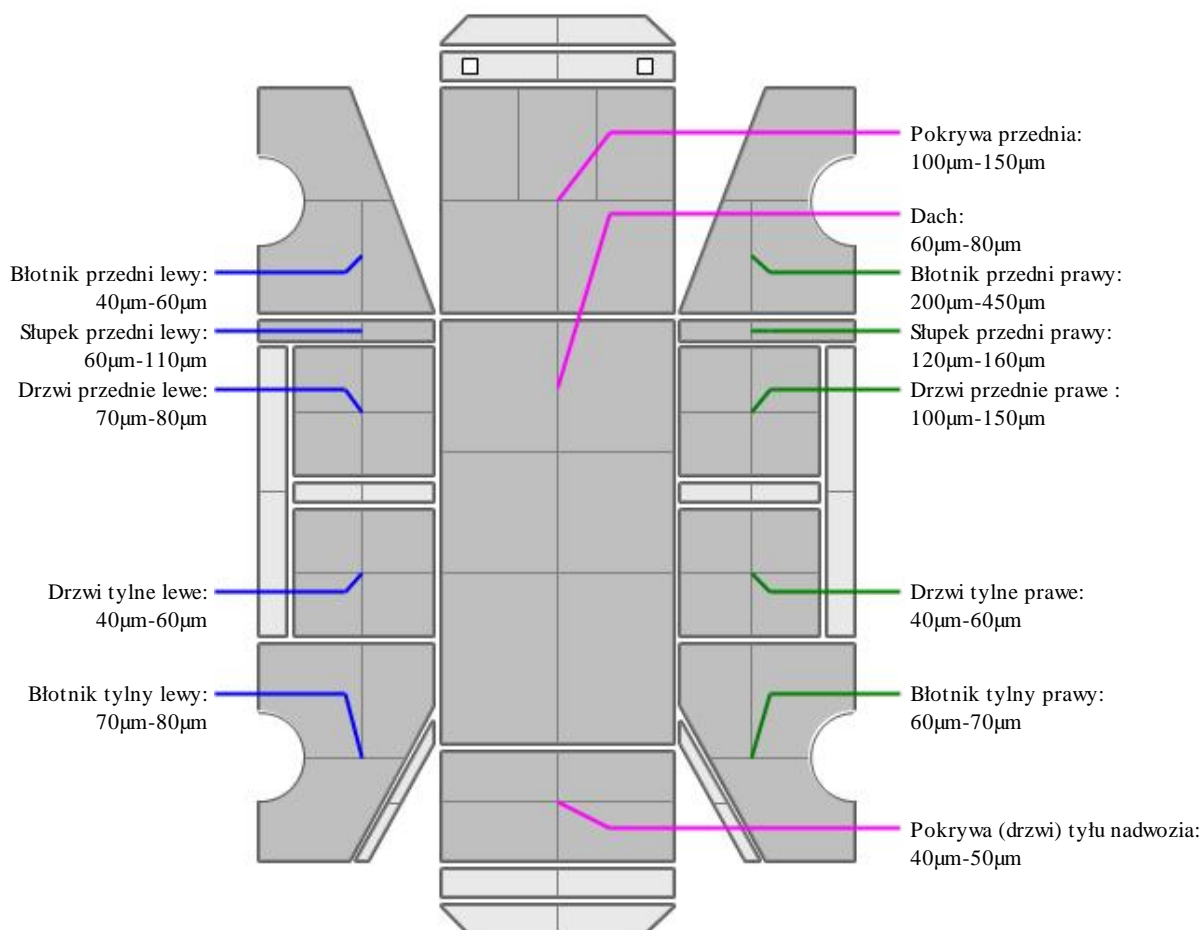
Model: 530 Touring Diesel MR`21 E6d G31

Wersja: xDrive Steptronic

Nr rejestracyjny: WU0777R

Rodzaj pojazdu: Samochód osobowy

OPIS POWŁOKI LAKIEROWEJ



DOKUMENTACJA FOTOGRAFICZNA

do opinii nr: 7564A/BK/09/2024

z dnia: 2024/11/26

DANE IDENTYFIKACYJNE POJAZDU

Dane: [O] XI-2024

Marka: BMW

Rok produkcji: 2021

Model: 530 Touring Diesel MR`21 E6d G31

Wersja: xDrive Steptronic

Nr rejestracyjny: WU0777R

Rodzaj pojazdu: Samochód osobowy



Foto 1



Foto 2



Foto 3



Foto 4

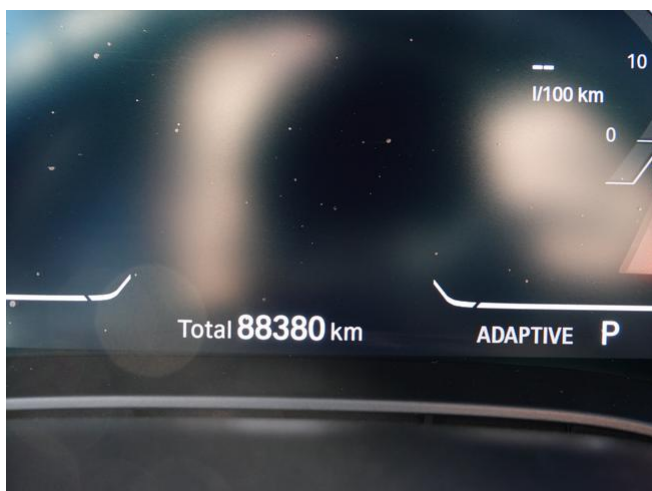


Foto 5

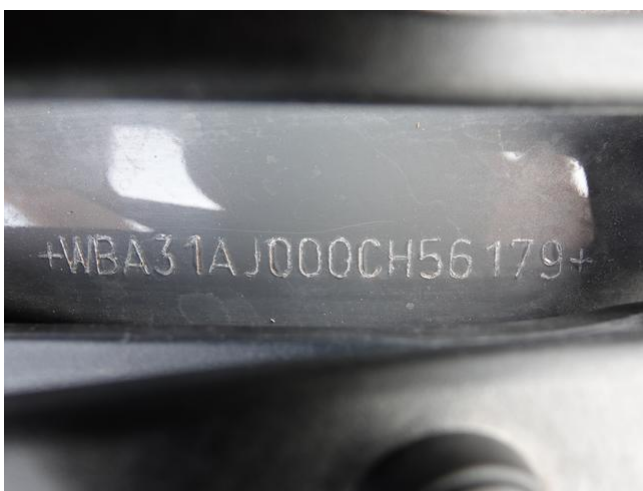


Foto 6



Foto 7



Foto 8



Foto 9



Foto 10



Foto 11



Foto 12



Foto 13



Foto 14



Foto 15



Foto 16



Foto 17



Foto 18



Foto 19



Foto 20



Foto 21



Foto 22



Foto 23



Foto 24



Foto 25



Foto 26



Foto 27



Foto 28



Foto 29



Foto 30



Foto 31



Foto 32



Foto 33



Foto 34



Foto 35



Foto 36



Foto 37



Foto 38



Foto 39

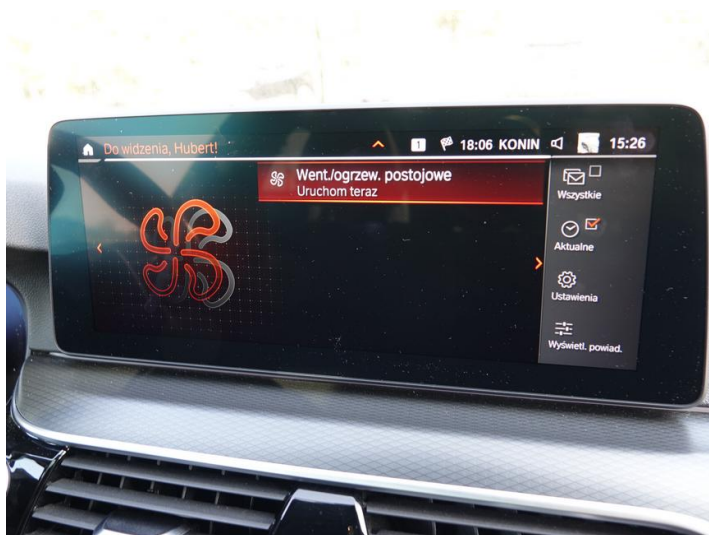


Foto 40



Foto 41



Foto 42



Foto 43



Foto 44



Foto 45

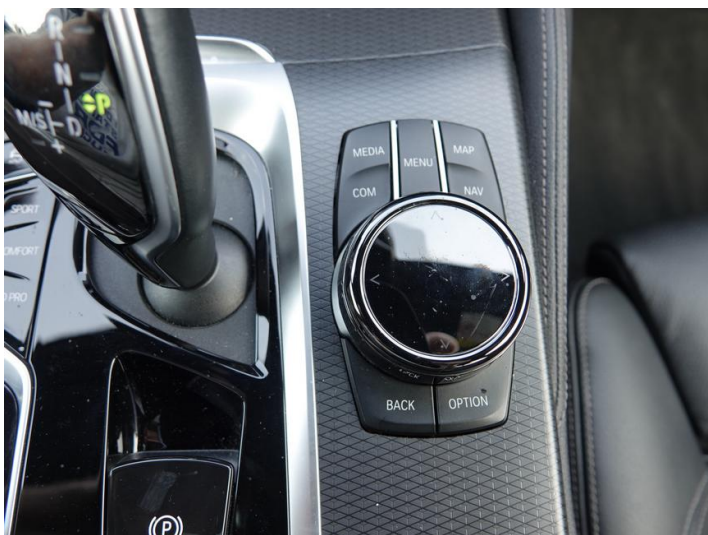


Foto 46



Foto 47



Foto 48



Foto 49



Foto 50



Foto 51



Foto 52



Foto 53



Foto 54



Foto 55



Foto 56



Foto 57



Foto 58



Foto 59



Foto 60



Foto 61



Foto 62



Foto 63



Foto 64



Foto 65



Foto 66



Foto 67



Foto 68



Foto 69



Foto 70



Foto 71



Foto 72



Foto 73



Foto 74



Foto 75



Foto 76



Foto 77



Foto 78



Foto 79



Foto 80



Foto 81



Foto 82



Foto 83



Foto 84



Foto 85



Foto 86



Foto 87



Foto 88



Foto 89



Foto 90



Foto 91



Foto 92



Foto 93



Foto 94



Foto 95



Foto 96



Foto 97



Foto 98



Foto 99



Foto 100



Foto 101



Foto 102



Foto 103



Foto 104



Foto 105



Foto 106



Foto 107



Foto 108



Foto 109



Foto 110



Foto 111



Foto 112



Foto 113



Foto 114



Foto 115



Foto 116



Foto 117



Foto 118



Foto 119



Foto 120



Foto 121



Foto 122



Foto 123



Foto 124



Foto 125



Foto 126



Foto 127



Foto 128



Foto 129



Foto 130



Foto 131



Foto 132



Foto 133



Foto 134



Foto 135



Foto 136



Foto 137



Foto 138



Foto 139



Foto 140



Foto 141



Foto 142



Foto 143



Foto 144



Foto 145



Foto 146



Foto 147



Foto 148



Foto 149



Foto 150



Foto 151



Foto 152



Foto 153



Foto 154



Foto 155



Foto 156



Foto 157



Foto 158



Foto 159

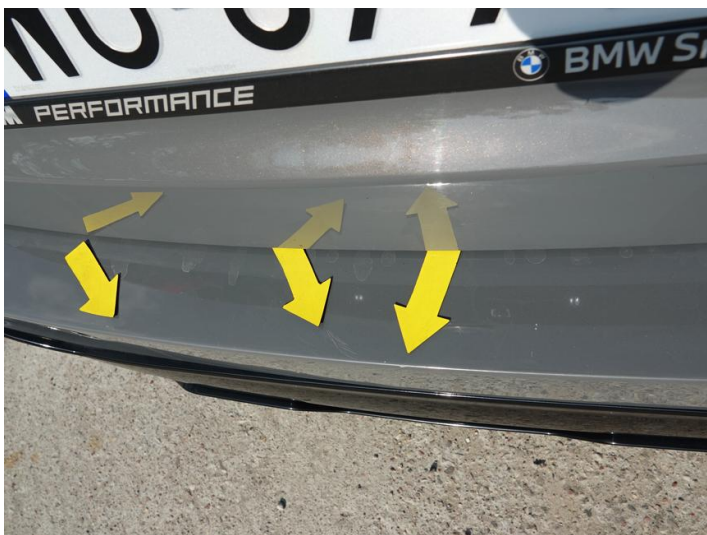


Foto 160



Foto 161



Foto 162



Foto 163



Foto 164



Foto 165

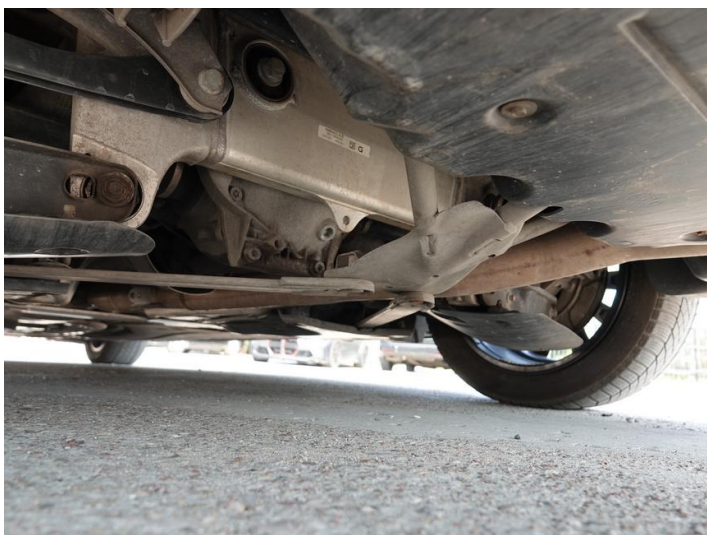


Foto 166



Foto 167



Foto 168



Foto 169



Foto 170



Foto 171



Foto 172



Foto 173



Foto 174



Foto 175



Foto 176

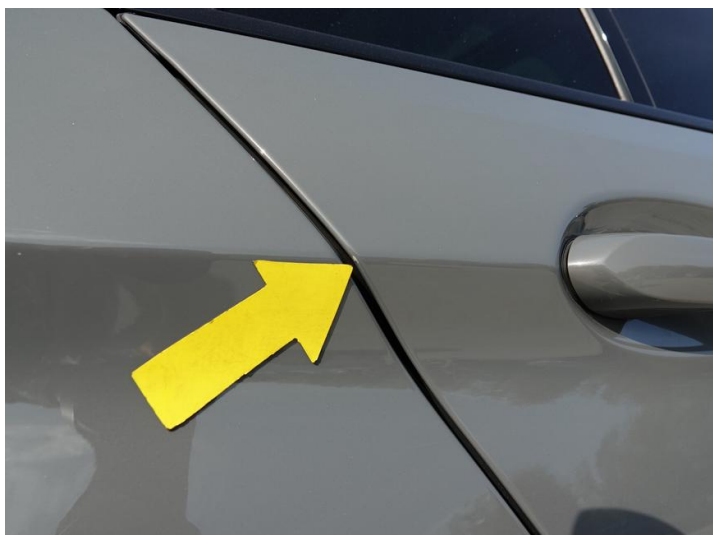


Foto 177



Foto 178



Foto 179



Foto 180



Foto 181



Foto 182



Foto 183



Foto 184



Foto 185



Foto 186

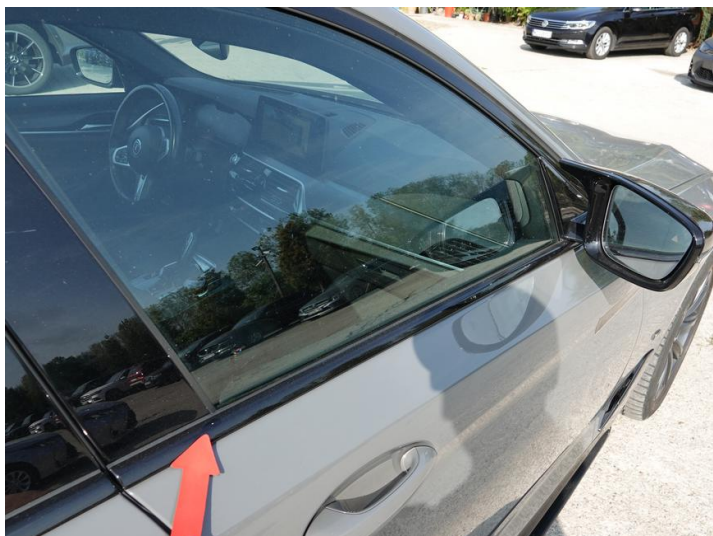


Foto 187



Foto 188



Foto 189

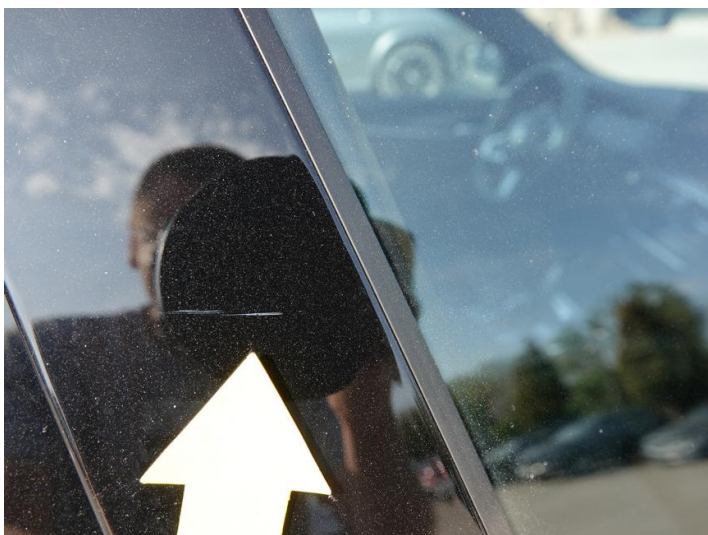


Foto 190



Foto 191



Foto 192



Foto 193



Foto 194



Foto 195



Foto 196

HistoriaPojazdu.gov.pl
Bezpłatny raport z Centralnej Ewidencji Pojazdów

RAPORT O POJEŹDZIE

BMW, G5K, 530D XDRIVE
samochód osobowy, kombi
2993 cm³, olej napędowy, energia elektryczna

Rok produkcji: **2021**
VIN: **WBA31AJ000CH56179**
Polisa OC: **aktualna**
Badanie techniczne: **brak informacji o ważnym badaniu technicznym**
Ostatni stan drogomierza: **6 243 km**
Status rejestracji: **Zarejestrowany**

Informacje Oś czasu Dane zagraniczne

2021 **Rok produkcji**

26.10.2021 **Pierwsza rejestracja za granicą**

26.04.2022 **Pierwszy właściciel w Polsce (pozostał właścicielem do 02.08.2023)**
Właściciel: **osoba fizyczna**
Województwo, w którym pojazd zarejestrowano: **wielkopolskie**

21.07.2022 **Pierwsza rejestracja w Polsce**
Termin następnego badania technicznego: **21.07.2024**

Foto 197

21.07.2022 **Pierwsza rejestracja w Polsce**
Termin następnego badania technicznego: **21.07.2024**

21.07.2022 **Okresowe badanie techniczne (ważne do 21.07.2024)**
Wynik badania: **pozytywny**
Numer SKP: **PKA/010**
Odczytany stan drogomierza: **6 243 km**
(Uwaga. Stan drogomierza przy badaniu technicznym gromadzimy od 2014)

02.08.2023 **Zbicie i nabycie pojazdu**

02.08.2023 **Zmiana właściciela**
Właściciel: **firma lub organizacja** stan drogomierza:
Województwo, w którym pojazd zarejestrowano: **mazowieckie**

25.04.2024 **Powstanie szkody istotnej**
Kategorie: **Uszkodzenie elementów układu nośnego**
Nazwa ubezpieczyciela: **HESTIA**
(Uwaga. Dane o szkodach istotnych gromadzimy od 1 marca 2020 r.)

04.09.2024 17:43:45 **Wygenerowanie raportu**

Podsumowanie zdarzeń:
Właściciele (od rejestracji do wygenerowania raportu): **2**

Stan aktualny:
Województwo, w którym pojazd zarejestrowano: **mazowieckie**
Polisa OC: **aktualna**
Data ważności polisy: **03.08.2025**
Badanie techniczne: **brak informacji o ważnym badaniu technicznym**
Ostatni stan drogomierza: **6 243 km**
Liczba właścicieli: **1**
Liczba współwłaścicieli: **0**

Foto 198

