

RZECZOZNAWCA BARTŁOMIEJ KOSMA

Lista Min. Infrastruktury i Rozwoju RS 001535

ul. Mehoffera 140
03-081 Warszawa
tel. 666-355-601
e-mail: bartlomiejkosma@o2.pl

**Opinia numer: 7638/BK/11/2024**

z dnia: 2024/11/02

Wykonawca opinii : mgr in . Bartłomiej Kosma

Zleceniodawca: Alior Leasing Sp. z o.o.

Adres: ul. Łopusza ska 38D, 02-232 Warszawa

Wła ciciel: Alior Leasing Sp. z o.o.

Adres: ul. Wierzbowa 12, 15-743 Białystok

Zadanie: Ocena stanu technicznego i okre lenie warto ci rynkowej pojazdu

DANE IDENTYFIKACYJNE POJAZDU

Dane: [D] XI-2024

Marka: IVECO

Rok produkcji: 2018

Model: 35-180 Daily MR`16 E6 3.5t

Wersja: 35S18

Nr rejestracyjny: BI501AE

Rodzaj pojazdu: Samochód ci arowy do 3.5t

VIN: ZCFC135D0J5189950

Nr INFO-EKSPERT pojazdu bazowego	142-06851
Data pierwszej rejestracji	2018/06/27
Data wa no ci badania technicznego	2023/06/11
Data ogl dzin	2024/10/04
Miejsce ogl dzin	ul. Zatorze 1, 02-852 Warszawa
Wskazanie drogomierza	743031 km
Okres eksploatacji pojazdu (18/06/27-24/11/02)	76 mies.
Kolor powłoki lakierowej, (rodzaj lakieru)	Biały 2-warstwowy typu uni
Dop. masa całk. / Ładowno	3500 kg / 970 kg
Rodzaj zabudowy	skrzyniowa z opo cz
Rodzaj kabiny	krótka
Liczba osi / Rodzaj nap du / Skrzynia biegów	2 / 4x2 / manualna
Rozstaw osi	3750 mm
Jednostka nap dowa	z zapłonem samoczynnym
Pojemno / Moc silnika	2998 ccm / 132kW (179KM)
Doładowanie	Turbosp. z chłodn. powietrza
Liczba cylindrów / Układ cylindrów	4 / rz dowy
Norma spalin	E6

ZAŁ CZNIKI

- 1 Ocena techniczna
- 2 Opis powłoki lakierowej
- 3 Dokumentacja fotograficzna

RZECZOZNAWCA BARTŁOMIEJ KOSMA

Lista Min. Infrastruktury i Rozwoju RS 001535

ul. Mehoffera 140
03-081 Warszawa
tel. 666-355-601
e-mail: bartlomiejkosma@o2.pl

**OCENA TECHNICZNA nr: 7638/BK/11/2024**

z dnia: 2024/11/02

Wykonawca opinii : mgr in . Bartłomiej Kosma

Zleceniodawca: Alior Leasing Sp. z o.o.

Adres: ul. Łopusza ska 38D, 02-232 Warszawa

Wła ciciel: Alior Leasing Sp. z o.o.

Adres: ul. Wierzbowa 12, 15-743 Białystok

Zadanie: Ocena stanu technicznego i okre lenie warto ci rynkowej pojazdu

DANE IDENTYFIKACYJNE POJAZDU

Dane: [D] XI-2024

Marka: IVECO

Rok produkcji: 2018

Model: 35-180 Daily MR`16 E6 3.5t

Wersja: 35S18

Nr rejestracyjny: BI501AE

Rodzaj pojazdu: Samochód ci arowy do 3.5t

VIN: ZCFC135D0J5189950

Nr INFO-EKSPERT pojazdu bazowego	142-06851
Data pierwszej rejestracji	2018/06/27
Data wa no ci badania technicznego	2023/06/11
Data ogl dzin	2024/10/04
Miejsce ogl dzin	ul. Zatorze 1, 02-852 Warszawa
Wskazanie drogomierza	743031 km
Okres eksploatacji pojazdu (18/06/27-24/11/02)	76 mies.
Kolor powłoki lakierowej, (rodzaj lakieru)	Biały 2-warstwowy typu uni
Rodzaj zabudowy	skrzyniowa z opo cz
Liczba osi / Rodzaj nap du / Skrzynia biegów	2 / 4x2 / manualna
Jednostka nap dowa	z zapłonem samoczynnym
Pojemno / Moc silnika	2998 ccm / 132kW (179KM)

RÓ NICE WZGL DEM POJAZDU BAZOWEGO

Wycena wykonana na podstawie pojazdu o zbli onych parametrach. Zmodyfikowane elementy to:

Pojazd bazowy	Pojazd wyceniany
Wyposa enie kabiny:	Zabudowa sypialna kabiny tylna podwójna
Wymiary zabudowy	dług.: 4300 mm / szer.: 2300 mm
Wyposa enie zabudowy:	Stela z opo cz

WYPOSA ENIE (2016.08-2018.09)

L.p.	Nazwa elementu wyposa enia	L.p.	Nazwa elementu wyposa enia
1	ABS - system zapobiegaj cy blokowaniu kół	10	Przygotowanie do monta u radia
2	Fotel kierowcy regulowany	11	System elektronicznej kontroli toru jazdy ESP
3	Izolacja termiczna tylnej ciany	12	Szyby przednie regulowane elektrycznie
4	Koło zapasowe	13	+ wiatła obrysowe
5	Lusterka zewn trzne podgrzewane i regulowane elektrycznie	14	+ wiatła ostrzegawcze na dachu koloru pomara czowego (2szt.)
6	+Ogrzewanie niezale ne Webasto	15	Zamek centralny zdalnie sterowany
7	+Osłony boczne p/najazdowe	16	+Zasłonki wewn trz kabiny
8	Pakiet Business Premium	17	Zawieszenie tylne pneumatyczne
9	Poduszka powietrzna kierowcy	18	+Zbiornik na wod do mycia r k z dozatorem na mydło

OPIS ZAMONTOWANEGO W POJE DZIE OGUMIENIA

Koło	Marka, typ	Bieżnik [mm]	Zużycie [%]
Przednie lewe:	*FALKEN 215/65 R16C 109/107R EUROALL SEASON VAN 11 TL	7,0	24
Przednie prawe:	*FALKEN 215/65 R16C 109/107R EUROALL SEASON VAN 11 TL	4,0	66
Tylne lewe:	*FALKEN 215/65 R16C 109/107R EUROALL SEASON VAN 11 TL	7,0	24
Tylne prawe:	*FALKEN 215/65 R16C 109/107R EUROALL SEASON VAN 11 TL	7,0	24

STAN TECHNICZNY POJAZDU

NADWOZIE / Zewn trzne (elementy poszy , błotniki, drzwi, pokrywy, itp.)

Spojler boczny kabiny z L str. jest punktowo p nki ty w dolnej cz ci

Drzwi kierowcy posiadaj odpryski lakieru na zew. pionowej kraw dzi, zarysowania lakieru pod i nad klamk , odpryski lakieru przy ramie okna

Obudowa lusterka zewn trznego drzwi kierowcy jest obtarta

Ostona plastikowa zewn trzna słupka przedniego kabiny z L str. jest odbarwiona w dolnej cz ci

Pokrywa komory silnika posiada odpryski pow. lak. w przedniej i centralnej cz ci, du e wgniecenie z P str., punktowe wgniecenie o rednicy ok. 3 [cm] z L str. w przedniej cz ci

Kratka przednia centralna posiada ubytek materiału z P str., jest pop kana z P str.

Zderzak przedni jest lekko obtarty i wgnieciony od dołu z L str., brak za lepki na hak, p nki cie z P str. pod reflektorem p/mgielnym

Atrapa przednia centralna jest p nki ta z P str., została prowizorycznie naprawiona poprzez opaski zaciskowe

Błotnik przedni z P str. posiada odpryski lakieru na przedniej kraw dzi granicz cej ze zderzakiem przednim

Obudowa lusterka zewn trznego drzwi kabiny z P str. jest obtarta i pop kana, niekompletna

Brak osłony stela a lusterka zewn trznego drzwi kabiny z P str.

Drzwi kabiny z P str. posiadaj odpryski lakieru na zew. pionowej kraw dzi, punktowe wgniecenie o rednicy ok. 2 [cm] w przedniej centralnej cz ci

Poszycie ciany bocznej prawej kabiny posiada odpryski lakieru w górnej cz ci na kraw dzi granicz cej

Ostona boczna ciany bocznej kabiny w dolnej cz ci jest obtarta

Brak drzwiczek od skrzynki narz dziowej z P str. pojazdu

Opo cza zabudowy skrzyniowej z P str. pojazdu posiada liczne zadrapania i zarysowania na całej długo ci w dolnej i górnej cz ci, naci cie ze ładami napraw w tylnej dolnej cz ci

Błotnik plastikowy koła tylnego z P str. pojazdu jest pop kany

Słupek tylny z P str. zabudowy skrzyniowej jest obtarty i wgnieciony w dolnej cz ci

Stela , na którym zamontowane s lampy tylne jest wgnieciony od dołu w rodkowej cz ci, posiada sp czenia i odpryski lakieru na całej powierzchni, jest skrzywiony z L str.

Opo cza zabudowy skrzyniowej od tyłu pojazdu posiada liczne zarysowania na całej powierzchni

Słupek tylny z L str. zabudowy skrzyniowej jest obtarty i wgnieciony w dolnej cz ci

Opo cza zabudowy skrzyniowej z P str. pojazdu posiada liczne zarysowania na całej długo ci w górnej cz ci, naci cie ze ładami napraw w tylnej dolnej cz ci, naci cie w przedniej rodkowej cz ci

NADWOZIE / Wn trze (deska rozdzielcza, tapicerka, wykładzina podłogowa itp.)

Próg wej ciowy drzwi kierowcy posiada zadrapania lakieru

Fotel kierowcy jest zaplamiony na siedzeniu, jest rozdarty na lewej kraw dzi siedzenia

Brak pokr tła od regulacji fotela kierowcy

Brak prawego podłokietnika fotela kierowcy

Kierownica jest wytarta

Gałka d wigni zmiany biegów jest wytarta

Półka pod podsufitk posiada 2 nawiercone otwory nad fotelem kierowcy

Fotel pasa era nie był przykr cony do podłogi, brak rub mocuj cych fotel pasa era do

podłogi

Słupek boczny kabiny z P str. posiada odpryski lakieru w rodkowej części od str. drzwi kabiny z P str.

Burta tylna wewn trz zabudowy skrzyniowej jest wgnieciona od wewn. str.

Burta tylna boczna z P str. wewn trz zabudowy skrzyniowej jest wgnieciona od wewn. str.

Burta przednia wewn trz zabudowy skrzyniowej jest wgnieciona od wewn. str.

Podłoga wewn trz zabudowy skrzyniowej posiada zadrapania

SILNIK (nieszczelno ci. nierównomierna praca itp.)

Na wy wietlaczu wskaźników przy uruchomionym silniku wieci się ołta diagnostyczna kontrolka serwisowa silnika i wy wietla się komunikat: „Sprawd silnik”. Konieczna weryfikacja błędów w komputerze pokładowym pojazdu w warunkach serwisowych i konieczno wykonania okresowego przeglądu serwisowego pojazdu z wymian wszystkich filtrów i płynów eksploatacyjnych

Silnik wykazuje brak mocy podczas jazdy – brak reakcji na pedał przyspieszenia podczas jazdy. Konieczna weryfikacja przyczyny niesprawności w warunkach serwisowych.

Miska olejowa silnika jest skorodowana od dołu

UKŁAD NAPĘDOWY (sprzęt, skrzynia biegów itp.)

Nie wnosi się uwag

UKŁAD JEZDNY (ogumienie, układ kierowniczy, układ hamulcowy itp.)

Na wy wietlaczu wskaźników przy uruchomionym silniku pokazuje się komunikat: „sprawd klocki hamulcowe”

Klocki hamulcowe kół przednich są wytarte – konieczna wymiana

Koło zapasowe było zdemontowane, znajdowało się wewn trz przestrzeni bagażowej

WYPOSAŻENIE ELEKTRYCZNE (akumulator, przód, oświetlenie itp.)

Wewn trz klosz reflektora przedniego z L str. znajdowała się już no osadzonaarówka

Na wy wietlaczu wskaźników przy uruchomionym silniku pokazuje się komunikat: „sprawd światła dzienne”

Reflektory przednie p/mgienne mimo, że były włączone nie funkcjonowały – konieczna naprawa

Kompresor od sterowania zwieszeniem pneumatycznym tylnych kół nie funkcjonuje – konieczna naprawa/wymiana

Klosz kierunkowskazu w lusterku zewn trznym drzwi kierowcy jest obtarty i pęknięty

Lampa tylna z P str. jest lekko zaparowana wewn trz

Lampa lewa oświetlająca tylną tablicę rejestracyjną posiadała pęknięty klosz – konieczna wymiana

Lampa tylna z L str. posiadała pęknięty klosz – konieczna wymiana

Lampa lewa światła pozycyjnych z L str. posiadała pęknięty klosz – konieczna wymiana

PRÓBA RUCHOWA (tak/nie, uwagi)

Tak, brak reakcji na pedał przyspieszenia podczas jazdy

INNE (kołpaki, układ wydechowy, szyby itp.)

Szyba czołowa jest mocno popękana w 2 miejscach w rodkowej części i posiada liczne odpryski – konieczna wymiana

Szkoło dolne lusterka zewn trznego drzwi kabiny z P str. jest popękane – konieczna wymiana całego lusterka

UWAGI

Nie wnosi się uwag

Dokumenty pojazdu (dowód rejestracyjny, karta pojazdu, książka serwisowa)

Podczas oględzin okazano 1 kluczyk, dowód rejestracyjny

Wewnątrz kabiny pojazdu znajdowała się instrukcja obsługi

Terminowa nośność technicznych pojazdów została zweryfikowana w zewnętrznej bazie danych CEPIK

Zabezpieczenia przeciwkradzieżowe (immobilizator, alarm)

Nie stwierdzono niesprawności immobilizera

Grubość powłoki lakierniczej

Pomiar grubości powłoki lakierniczej kabiny nie wykazał odstępstwa od wartości nominalnych na badanych zewnętrznych elementach kabiny pojazdu

ARKUSZ BADANIA POWŁOKI LAKIEROWEJ

do opinii nr: 7638/BK/11/2024

z dnia: 2024/11/02

Wykonawca opinii : mgr in . Bartłomiej Kosma

Zleceniodawca: Alior Leasing Sp. z o.o.

Adres: ul. Łopusza ska 38D, 02-232 Warszawa

Wła ciciel: Alior Leasing Sp. z o.o.

Adres: ul. Wierzbowa 12, 15-743 Białystok

Zadanie: Ocena stanu technicznego i okre lenie warto ci rynkowej pojazdu

DANE IDENTYFIKACYJNE POJAZDU

Dane: [D] XI-2024

Marka: IVECO

Rok produkcji: 2018

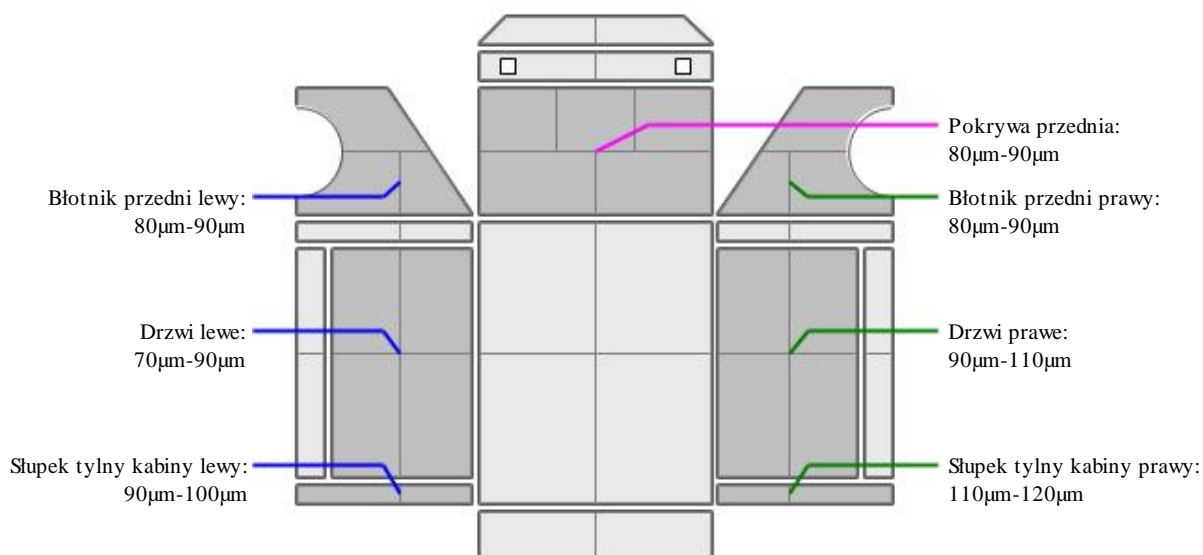
Model: 35-180 Daily MR`16 E6 3.5t

Wersja: 35S18

Nr rejestracyjny: BI501AE

Rodzaj pojazdu: Samochód ci arowy do 3.5t

OPIS POWŁOKI LAKIEROWEJ KABINY



DOKUMENTACJA FOTOGRAFICZNA

do opinii nr: 7638/BK/11/2024

z dnia: 2024/11/02

DANE IDENTYFIKACYJNE POJAZDU

Dane: [D] XI-2024

Marka: IVECO

Rok produkcji: 2018

Model: 35-180 Daily MR 16 E6 3.5t

Wersja: 35S18

Nr rejestracyjny: BI501AE

Rodzaj pojazdu: Samochód ciężarowy do 3.5t



Foto 1



Foto 2



Foto 3



Foto 4



Foto 5

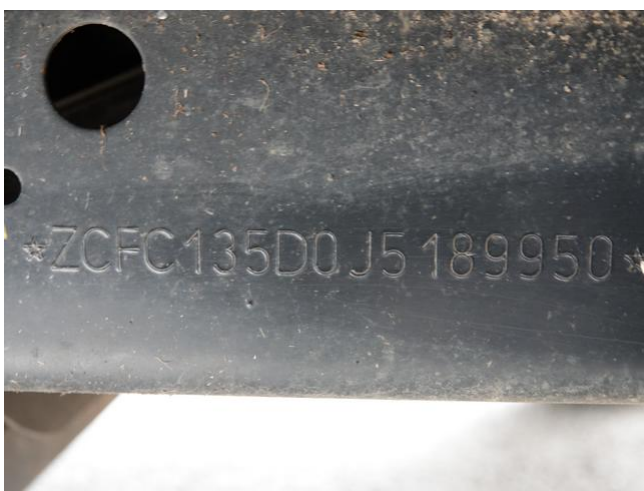


Foto 6



Foto 7

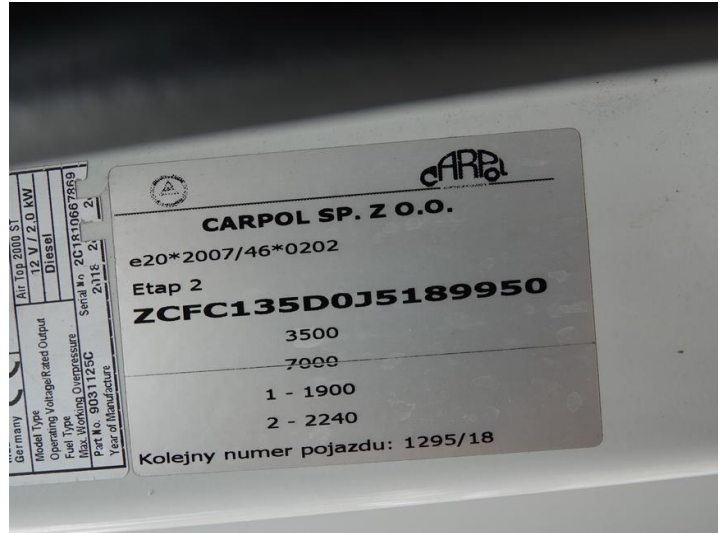


Foto 8



Foto 9



Foto 10



Foto 11



Foto 12



Foto 13



Foto 14



Foto 15



Foto 16



Foto 17



Foto 18



Foto 19



Foto 20



Foto 21



Foto 22



Foto 23



Foto 24



Foto 25



Foto 26



Foto 27



Foto 28



Foto 29



Foto 30



Foto 31



Foto 32



Foto 33



Foto 34



Foto 35



Foto 36



Foto 37



Foto 38

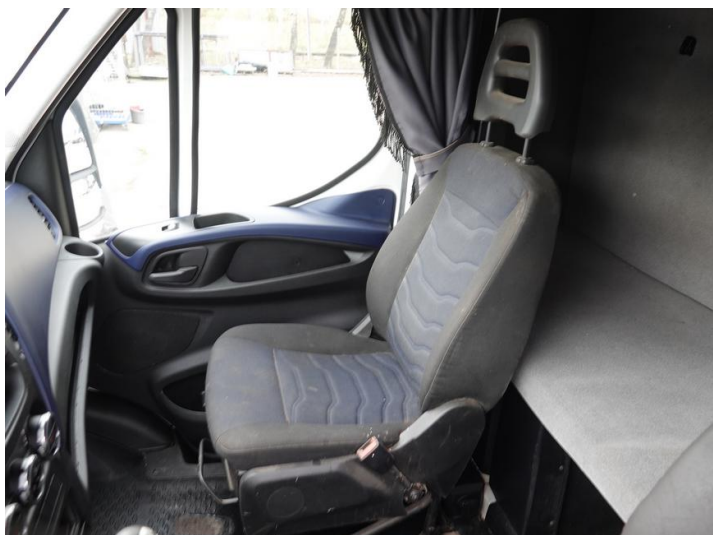


Foto 39



Foto 40



Foto 41



Foto 42



Foto 43



Foto 44



Foto 45



Foto 46



Foto 47



Foto 48



Foto 49



Foto 50



Foto 51



Foto 52



Foto 53



Foto 54



Foto 55



Foto 56



Foto 57



Foto 58



Foto 59



Foto 60



Foto 61

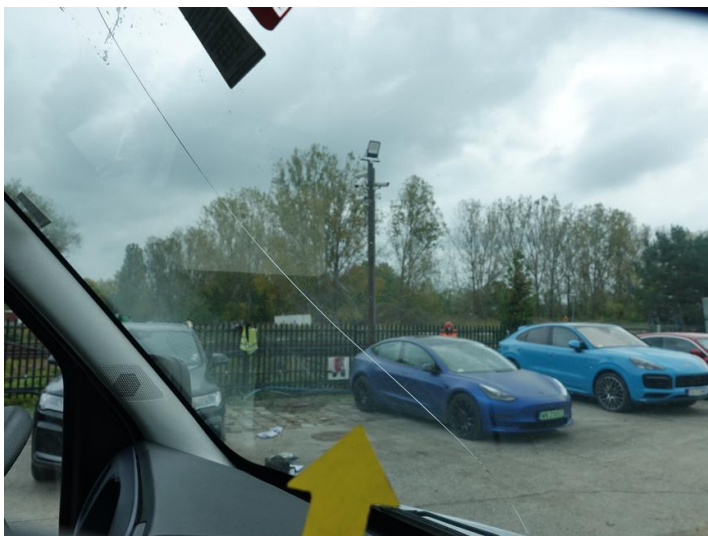


Foto 62



Foto 63



Foto 64



Foto 65



Foto 66



Foto 67

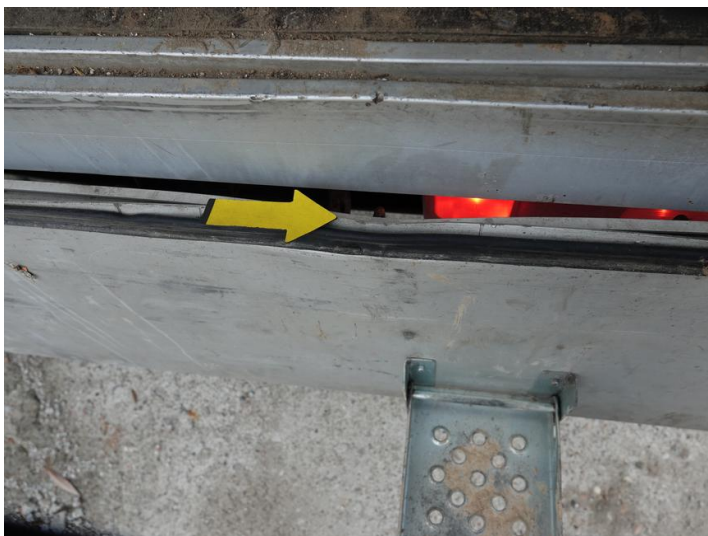


Foto 68



Foto 69



Foto 70



Foto 71



Foto 72



Foto 73

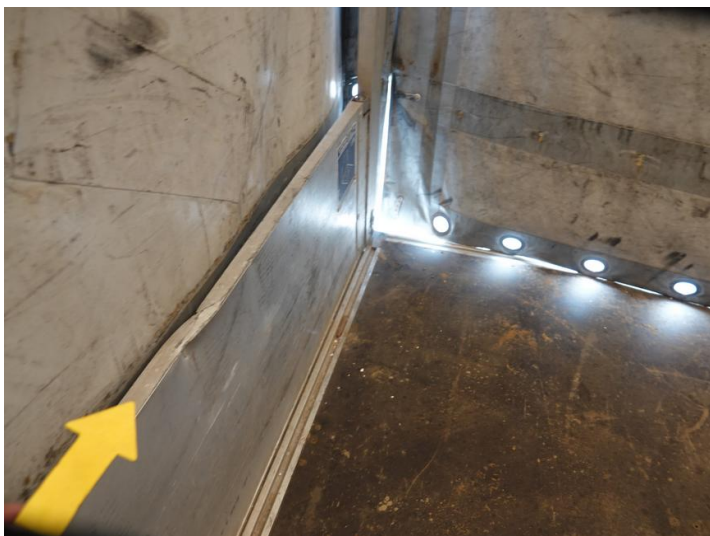


Foto 74



Foto 75



Foto 76



Foto 77



Foto 78



Foto 79



Foto 80



Foto 81



Foto 82



Foto 83



Foto 84



Foto 85

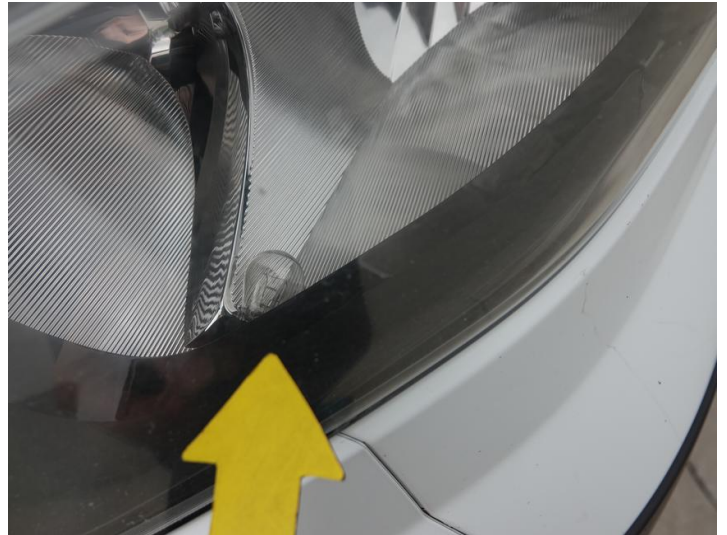


Foto 86



Foto 87



Foto 88



Foto 89

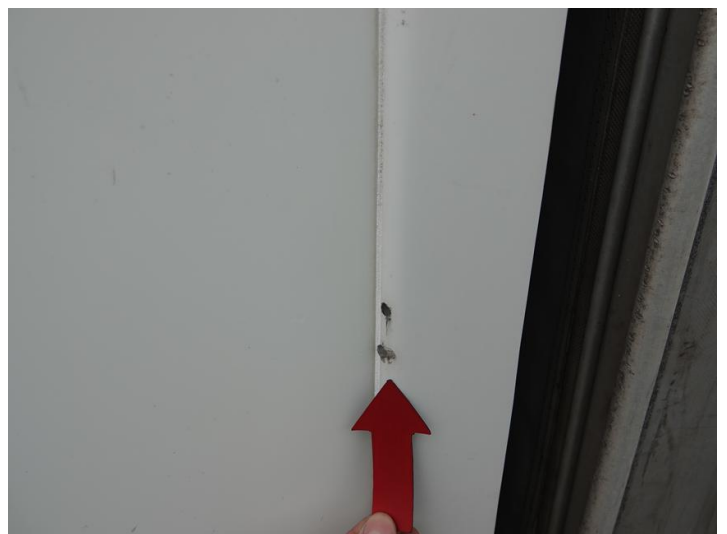


Foto 90



Foto 91



Foto 92

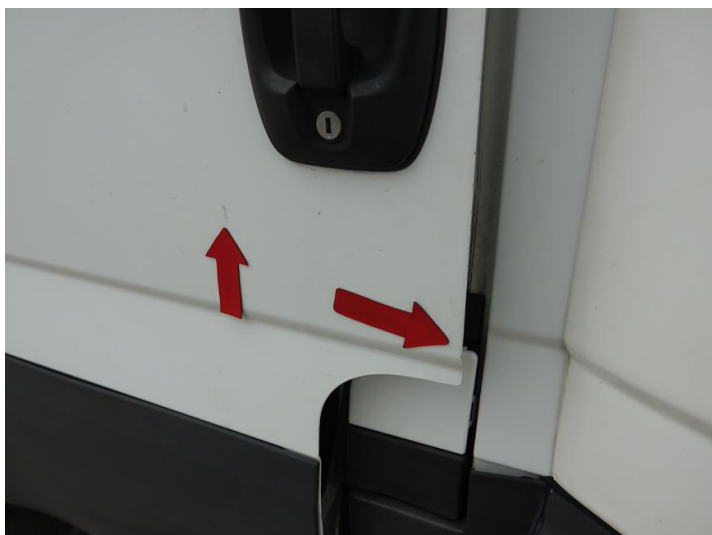


Foto 93

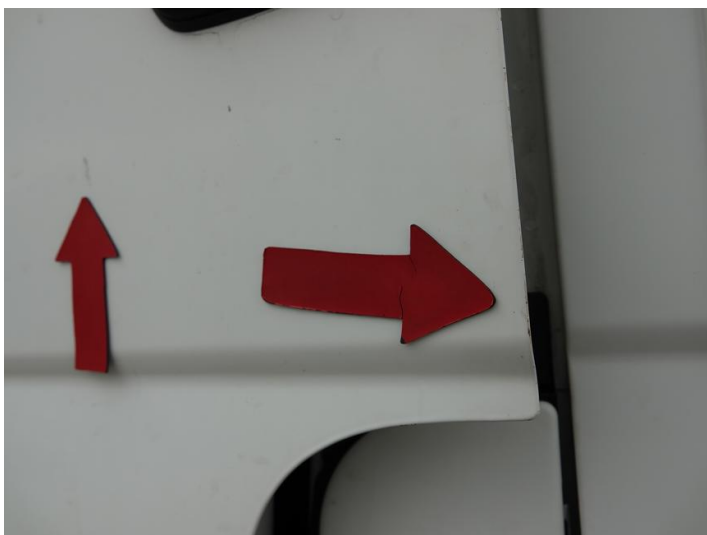


Foto 94



Foto 95



Foto 96



Foto 97

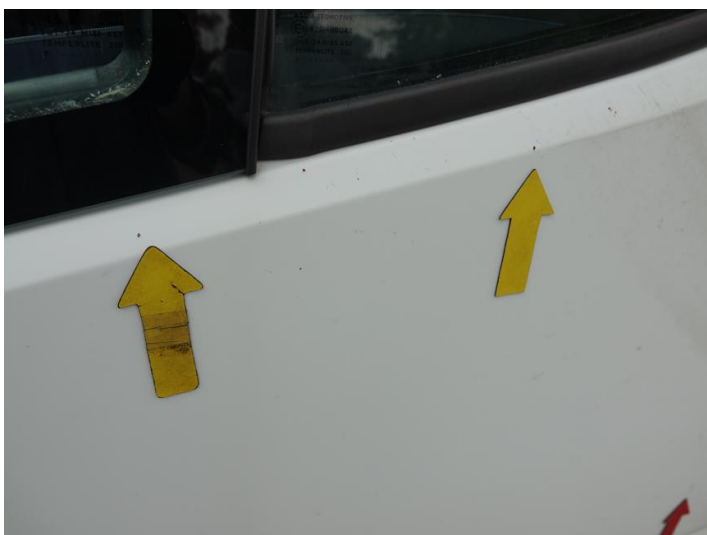


Foto 98



Foto 99



Foto 100



Foto 101



Foto 102



Foto 103



Foto 104



Foto 105



Foto 106



Foto 107



Foto 108



Foto 109



Foto 110



Foto 111



Foto 112



Foto 113



Foto 114



Foto 115



Foto 116



Foto 117



Foto 118



Foto 119



Foto 120



Foto 121



Foto 122



Foto 123



Foto 124



Foto 125



Foto 126



Foto 127



Foto 128



Foto 129



Foto 130



Foto 131



Foto 132



Foto 133



Foto 134



Foto 135



Foto 136



Foto 137

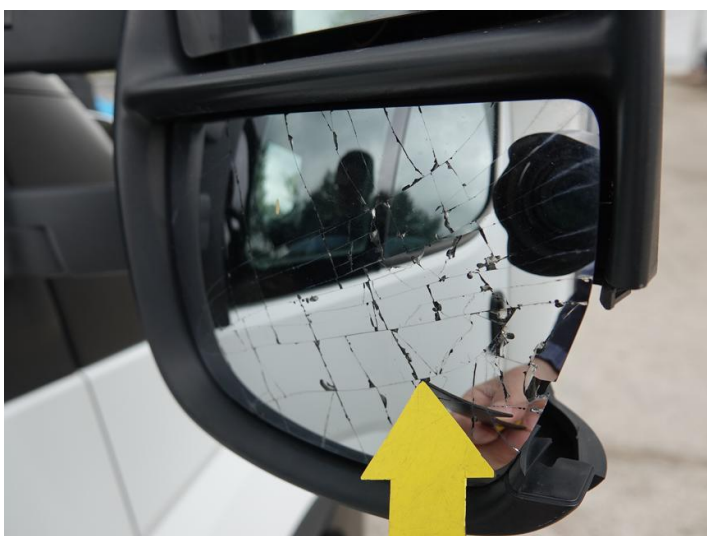


Foto 138



Foto 139



Foto 140



Foto 141



Foto 142



Foto 143



Foto 144



Foto 145



Foto 146



Foto 147



Foto 148



Foto 149



Foto 150



Foto 151



Foto 152



Foto 153



Foto 154



Foto 155



Foto 156



Foto 157



Foto 158



Foto 159



Foto 160



Foto 161



Foto 162



Foto 163



Foto 164



Foto 165



Foto 166



Foto 167



Foto 168



Foto 169



Foto 170



Foto 171



Foto 172



Foto 173



Foto 174



Foto 175



Foto 176



Foto 177



Foto 178



Foto 179



Foto 180



Foto 181



Foto 182



Foto 183



Foto 184



Foto 185



Foto 186



Foto 187



Foto 188



Foto 189



Foto 190



Foto 191



Foto 192



Foto 193



Foto 194



Foto 195

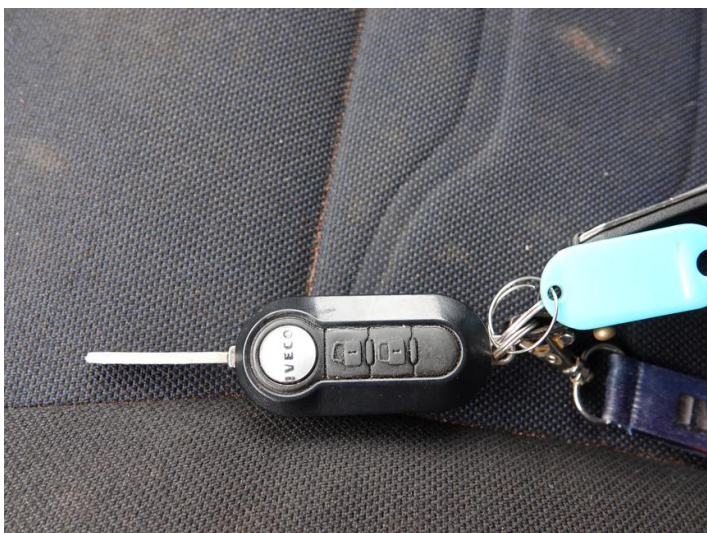


Foto 196

HistoriaPojazdu.gov.pl
Bezpłatny raport z Centralnej Ewidencji Pojazdów

RAPORT O POJEŹDZIE

IVECO/CARPOL, IS35SI2AA/CSK, 35S18
samochód ciężarowy, skrzynia
2998 cm³, olej napędowy

Rok produkcji: **2018**
VIN: **ZCFC135D0J5189950**
Polisa OC: **aktualna**
Badanie techniczne: **brak informacji o ważnym badaniu technicznym**
Ostatni stan drogowca: **716 207 km**
Status rejestracji: **Zarejestrowany**

Informacje | **Os czasu** | **Dane zagraniczne**

2018 **Rok produkcji**

22.06.2018 **Pierwszy właściciel w Polsce**
Właściciel: **firma lub organizacja** stan drogowca: **podlaskie**
Województwo, w którym pojazd zarejestrowano: **podlaskie**

27.06.2018 **Pierwsza rejestracja w Polsce**
Termin następnego badania technicznego: **27.06.2021**

24.07.2018 **Dodatkowe badania techniczne**
Rodzaj badania dodatkowego: **Dodatkowe warunki techniczne**
Wynik badania: **pozytywny**
Numer SKP: **BSK/010**
Odczytany stan drogowca: **16 923 km**

Foto 197

Wynik badania: **pozytywny**

Numer SKP: **BSK/010**
Odczytany stan drogowca: **16 923 km**
(Uwaga: Stan drogowca przy badaniu technicznym gromadzimy od 2014)

11.06.2021 **Okresowe badanie techniczne (ważne do 11.06.2023)**
Wynik badania: **pozytywny**
Numer SKP: **BSK/009**
Odczytany stan drogowca: **463 446 km**
(Uwaga: Stan drogowca przy badaniu technicznym gromadzimy od 2014)

20.11.2021 **Odczyt drogowca podczas kontroli drogowej**
Polija
Odczytany stan drogowca: **559 829 km**
(Uwaga: Stan drogowca przy kontroli drogowej gromadzimy od 2020)

05.02.2022 **Odczyt drogowca podczas kontroli drogowej**
Polija
Odczytany stan drogowca: **598 364 km**
(Uwaga: Stan drogowca przy kontroli drogowej gromadzimy od 2020)

08.11.2022 **Odczyt drogowca podczas kontroli drogowej**
Polija
Odczytany stan drogowca: **716 207 km**
(Uwaga: Stan drogowca przy kontroli drogowej gromadzimy od 2020)

31.10.2024 18:16:00 **Wygenerowanie raportu**

Podsumowanie zdarzeń:
Właściciele (od rejestracji do wygenerowania raportu): **1**

Stan aktualny:
Województwo, w którym pojazd zarejestrowano: **podlaskie**
Polisa OC: **aktualna**
Data ważności polisy: **26.06.2025**
Badanie techniczne: **brak informacji o ważnym badaniu technicznym**
Ostatni stan drogowca: **716 207 km**
Liczba właścicieli: **1**
Liczba współwłaścicieli: **0**

Foto 198



Foto 199



Foto 200