

Nr zlecenia DEKRA: ALIOR-L(W)/AP/34130/21/05/31
Nr zlecenia/szkody: 187025/18/1
Data zlecenia: 31-05-2021

DEKRA Polska - Centrala
02-673 Warszawa, ul. Konstruktorska 12A

Zleceniodawca:
Michał Krześniak
w imieniu Alior Leasing
ul. Zatorze 1
02-591 Warszawa

Rzeczoznawca:
mgr inż. Grzegorz Charko
DEKRA Polska - Centrala

UWAGA:

Ze względu na przeznaczenie dokumentu usunięto w nim wszelkie informacje dotyczące wartości pojazdu, cen wyposażenia, korekt, etc.

Dane pojazdu

Grupa obiektów (Eurotax)	samochody osobowe
Kod EC (Eurotax)	0090864
Producent	ALFA ROMEO
Model	Giulietta 10-14
Typ/wersja	Giulietta 1.4 TB MultiAir Distinctive TCT
Rodzaj nadwozia	hatchback
Liczba drzwi/liczba miejsc	5/5
Masa własna [kg]	1410
Dopuszczalna masa całkowita [kg]	1810
Rozstaw osi 1/2	2634
Rodzaj silnika	z zapłonem iskrowym
Układ oczyszczania spalin	katalizator trójdrożny
Pojemność silnika [ccm]	1368
Moc silnika [KM/kW]	170/125
Skrzynia biegów	automatyczna 6-biegowa
Nr rejestracyjny	NO3053S
VIN	ZAR94000007175765
Data 1. rejestracji	28-09-2012
Data 1. rej. w Polsce	13-06-2018
Data nast. bad. techn.	01-07-2021
Rok produkcji	2012 (rok produkcji został zweryfikowany z zewnętrzną bazą danych)
Stan licznika [km]	193 834 (odczytany)
Kolor nadwozia/rodzaj powłoki	biały/2-warstwowy
Data oględzin	2021-06-02

Ogumienie

Oś	Koło	Producent, typ	Rozmiar	Zużycie
przednia	prawe	Imperial,	225/40 R18 92Y	50 %
	lewe	Imperial,	225/40 R18 92Y	50 %
tylna	prawe	Imperial,	225/40 R18 92Y	50 %
	lewe	Imperial,	225/40 R18 92Y	50 %

Wyposażenie standardowe wg Eurotax

- | | |
|---|--|
| 1. ABS | 19. Podłokietnik tylny ze schowkiem |
| 2. ASR | 20. Radio CD z MP3 |
| 3. Airbag 6 sztuk: czołowe i boczne poduszki powietrzne dla kierowcy i pasażera, kurtyny powietrzne | 21. System Q2 |
| 4. Aluminiowe obramowania szyb bocznych | 22. System Start&Stop |
| 5. Czujnik temperatury zewnętrznej | 23. System kontroli dynamiki pojazdu Alfa D.N.A. |
| 6. Elektryczne podnoszenie szyb, przód i tył | 24. System wspomagania hamowania siły hamowania |
| 7. Felgi aluminiowe 16 Sport z ogumieniem 205/55 | 25. Szyba tylna ogrzewana |
| 8. Hill Holder | 26. Tapicerka Competizione |
| 9. Kierownica i dźwignia zmiany biegów obszyte skórą | 27. Tylnie oparcie składane, dzielone 40/20/40 |
| 10. Kierownica ze sterowaniem radia | 28. Tylny spoiler |
| 11. Kieszenie w oparciach foteli przednich | 29. Uchwyt na napoje i schowek na karty w środkowym tunelu |
| 12. Klimatyzacja automatyczna - dwustrefowa | 30. VDC - system stabilizacji toru jazdy |
| 13. Komputer pokładowy | 31. Wyłącznik poduszki powietrznej pasażera |
| 14. Lakier pastelowy | 32. Wyświetlacz Matrix, podświetlany na biało |
| 15. Lusterka boczne regulowane elektrycznie i ogrzewane | 33. Zaglówki aktywne Anti whiplash, przód |
| 16. Nawiew wentylacji na tylną kanapę | 34. Zestaw do naprawy przebitej opony |
| 17. Panel deski rozdzielczej w kolorze Grigio Magnesio | 35. Światła przeciwmgielne |
| 18. Podłokietnik przedni ze schowkiem | |

Wyposażenie dealerskie

- | | |
|---|---|
| 1. Czujnik odległości przy parkowaniu - tył | - |
| 2. Felgi aluminiowe 18 Sport z ogumieniem 225/40 | - |
| 3. Fotel pasażera z mech. regulacją wysokości | - |
| 4. Kierownica z obsługą radia i telefonu | - |
| 5. Lakier pastelowy, specjalny | - |
| 6. Listwy progowe aluminiowe | - |
| 7. Ogrzewane fotele przednie | - |
| 8. Radio CD/MP3 z podwójnym tunerem, 8 głośników | - |
| 9. Reflektory bi-ksenonowe z funkcją AFS, pakiet | - |
| 10. Tapicerka skórzana Venere (z siedziskiem ze skóry perforowanej i oparciem z przeszyciami) | - |
| 11. Tempomat | - |

Wartość bazowa pojazduWartość bazowa pojazdu wg Eurotax (netto/zakup)¹²**Korekty**Pierwsza rejestracjaPrzebieg

WyposażenieInne

Wcześniejsze naprawy -
Stwierdzone uszkodzenia, usterki i braki -

Powyższą wartość określono w oparciu o notowania cen samochodów używanych na rynku polskim Eurotax (baza danych nr 06-2021 POL) z uwzględnieniem parametrów technicznych i rynkowych mających wpływ na wartość pojazdu.

Dla pojazdów zarejestrowanych w Polsce powyższa wartość została określona na dzień sporządzenia wyceny.

Jeżeli pojazd nie jest zarejestrowany w kraju - podana wartość jest wartością hipotetyczną przy założeniu uiszczenia wszelkich opłat i podatków należnych przy wprowadzeniu pojazdu na polski obszar celny.

Wydruk podstawowy bez informacji o wartości pojazdu - ze względu na przeznaczenie dokumentu usunięto w nim wszelkie informacje dotyczące wartości pojazdu, cen wyposażenia, korekt, etc.

Data: 08-06-2021

Rzecznik DEKRA:
mgr inż. Grzegorz Charko

Dokument wystawiony elektronicznie ważny bez podpisu.

Pomiar grubości powłoki lakierowej poj.



Nr punktu kontroli	Kontrolowany element	Zmierzony przedział grubości powłoki lakierowej [µm]
1	Pokrywa przednia	180 - 250
2	Błotnik przedni lewy	110 - 130
3	Słupek przedni lewy	110 - 130
4	Drzwi przednie lewe	110 - 130
5	Dach	110 - 130
8	Drzwi tylne lewe	110 - 130
9	Błotnik tylny lewy	110 - 130
10	Pokrywa/klapa	110 - 130
11	Błotnik tylny prawy	110 - 130
12	Drzwi tylne prawe	110 - 130
15	Drzwi przednie prawe	110 - 130
16	Słupek przedni prawy	110 - 130
17	Błotnik przedni prawy	110 - 130

Opis stanu technicznego**NADWOZIE/Elementy karoserii**

Nazwa elementu	Opis elementu	Rodzaj uszkodzenia	Umiejscowienie / Rozmiar	Uwagi
Drzwi	tyln. l.	ubytek/odprysk(i) powłoki lakierowej, punktowe		+ zarysowanie

Stan techniczny nadwozia (szkielet).

Stwierdzono następujące odstępstwa od stanu normatywnego:

1. Pokrywa komory silnika - głębokie ogniska korozji w okolicy zamka (widoczne rozwarstwienia materiału).

Przeprowadzona naprawa blacharsko-lakiernicza

Tak. Patrz zmierzony zakres grubości powłoki lakierowej na wybranych elementach.

Tak. Stwierdzono ślady naprawy blacharsko-lakierniczej na następujących elementach pojazdu

1. Zderzak tylny - ślady lakierowania (doraźnego) niskiej jakości.

NADWOZIE/Osprzęt

Nazwa elementu	Opis elementu	Rodzaj uszkodzenia	Umiejscowienie / Rozmiar	Uwagi
Zderzak	przed.	zarysowanie, głębokie		
Zderzak	tyln.	zarysowanie, głębokie		+ wybita dziura

Stan techniczny nadwozia (osprzęt).

Stan techniczny nadwozia (osprzęt) opisano w załączonej tabeli.

Stwierdzono następujące odstępstwa od stanu normatywnego:

1. Klamka drzwi PP - ubytek materiału.

NADWOZIE/Wnętrze

Nazwa elementu	Opis elementu	Rodzaj uszkodzenia	Umiejscowienie / Rozmiar	Uwagi
Wykładziny tapicerskie wraz z osłonami		ślady zużycia mat.		

Stan techniczny nadwozia (wnętrze).

Stan techniczny nadwozia (wnętrze) opisano w załączonej tabeli.

Stwierdzono następujące odstępstwa od stanu normatywnego:

1. Osłona plastikowa pokrywy bagażnika - zarysowania + pęknięcie poszycia.

PODWOZIE/Silnik/układ przeniesienia napędu**Stan techniczny silnika z układem przeniesienia napędu.**

Stwierdzono następujące odstępstwa od stanu normatywnego:

1. Skrzynia biegów - szarpnie przy zmianie przełożeń. Zwłoka skrzyni biegów przy włączaniu / wyłączeniu pozycji P.
2. Skrzynia biegów do weryfikacji serwisowej.

PODWOZIE/Zawieszenie/koła**Stan techniczny podwozia (zawieszenie).**

Stwierdzono nietypowe odgłosy pracy (stuki) zawieszenia.

Wyraźne objawy zużycia amortyzatorów - przód.

Wyraźne objawy zużycia amortyzatorów - tył.

Stwierdzono następujące odstępstwa od stanu normatywnego:

1. Tarcze aluminiowe kół - głębokie zarysowania + ubytki materiału na krawędziach.
-

PODWOZIE/Układ kierowniczy

Stan techniczny układu kierowniczego

Stwierdzono następujące odstępstwa od stanu normatywnego:

1. Stuki w zawieszeniu - do weryfikacji stan układu kierowniczego.
-

PODWOZIE/Układ hamulcowy

Stan układu hamulcowego.

Nie wnosi się uwag.

PODWOZIE/Układ wydechowy/katalizator

Stan techniczny układu wydechowego.

Nie wnosi się uwag.

Uwagi:

1. Brak informacji o serwisowaniu pojazdu.
2. Wyświetla się komunikat SRS poduszek powietrznych.

Uwagi ogólne - dot. wyceny

Dokumenty pojazdu

Podczas oględzin nie przedstawiono do wglądu książki serwisowej pojazdu.

Podczas oględzin przedstawiono do wglądu dowód rej. poj. lub/i kartę pojazdu - jednak NIE WYKONANO fot. cyfrowych tych dokumentów z uwagi na przeznaczenie ekspertyzy.

Informacja dotycząca pochodzenia pojazdu

Pojazd z importu indywidualnego z UE

Zabezpieczenia przeciwkradzieżowe - immobiliser:

- w wyniku przeprowadzonych oględzin pojazdu nie stwierdzono niesprawności immobilisera w zakresie możliwym do ustalenia podczas oględzin pojazdu w warunkach pozawarsztatowych.

Zabezpieczenia przeciwkradzieżowe - inne:

- nie stwierdzono.

Dodatkowe uwagi dotyczące sam. osobowego:

Nie dotyczy.

Jazda próbna

Przeprowadzono próbę ruchową pojazdu.

Jazda próbna w pełnym zakresie niemożliwa. Poniżej podano komentarz:

jazda w warunkach parkingowych

Badanie poprawności i/lub budowy numerów identyfikacyjnych/seryjnych obiektu:

Nie badano.

Weryfikacja prawdziwości danych obiektu, w tym roku produkcji i innych.

Nie przeprowadzono (z wyjątkiem roku produkcji) - przyjęto wg okazanych dokumentów i wskazanych źródeł.

-
- Nie weryfikowano odczytanego stanu drogomierza z zapisami w urządzeniach elektronicznych pojazdu.
 - Niniejsza ekspertyza służy wyłącznie do oszacowania wartości rynkowej przedmiotu wyceny i nie może być wykorzystywana do żadnego innego celu, niż wymieniony powyżej. Wycena nie może stanowić podstawy do oceny cech i stanu wycenianego obiektu przy jego zakupie.
 - Rzeczoznawca nie bierze na siebie odpowiedzialności za wady ukryte (prawne i fizyczne) oraz ewentualne skutki wynikające z dalszego użytkowania przedmiotu wyceny, a także za skutki wykorzystania samej wyceny.
 - Powyższa wycena nie jest szczegółową ekspertyzą stanu technicznego przedmiotu wyceny i za taką nie może być uznawana, w szczególności nie może być traktowana jako gwarancja sprzedaży przedmiotu wyceny za oszacowaną wartość.
 - Niniejsza wycena nie może być publikowana w całości w jakimkolwiek dokumencie bez zgody wykonawców i bez uzgodnienia z nimi formy i treści takiej publikacji.
 - Wycenę przeprowadzono w oparciu o dostarczoną dokumentację oraz badanie organoleptyczne wycenianego obiektu. Nie prowadzono badań diagnostycznych oraz weryfikacji warsztatowej przedmiotu wyceny.
 - Niniejsza wycena została sporządzona na podstawie oględzin wycenianego przedmiotu w warunkach występujących w miejscu jego udostępnienia.

Uwagi do zlecenia - dot. wyceny

Ilość kluczyków/kart do uruchomienia pojazdu przedstawionych Rzeczoznawcy podczas oględzin:
2

Zastrzeżenia ograniczające - dot. wyceny

Rzeczoznawca nie bierze na siebie odpowiedzialności zawady ukryte i skutki wynikające z dalszego użytkowania przedmiotu wyceny, a także za skutki wykorzystania samej wyceny. Powyższa wycena nie jest ekspertyzą stanu technicznego przedmiotu oszacowania i za taką nie może być uznawana, w szczególności nie może być traktowana jako gwarancja sprzedaży przedmiotu wyceny za cenę równą oszacowanej wartości. Nie badano poprawności ani budowy numerów identyfikacyjnych pojazdu. Nie weryfikowano także prawdziwości pozostałych danych pojazdu (w tym roku produkcji), które przyjęto wg przedstawionych dokumentów. Nie badano tytułu użytkowania ani tytułu własności przedmiotu wyceny. Nie weryfikowano także ewentualnego istnienia ograniczonych praw rzeczowych.

- Nie weryfikowano przebiegu pojazdu. Przyjęto na podstawie wskazań drogomierza.
- Niniejsza ekspertyza służy wyłącznie do oszacowania wartości rynkowej przedmiotu wyceny i nie może być wykorzystywana do żadnego innego celu, niż wymieniony powyżej. Wycena nie może stanowić podstawy do oceny cech i stanu wycenianego obiektu przy jego zakupie.

- Rzeczoznawca nie bierze na siebie odpowiedzialności za wady ukryte (prawne i fizyczne) oraz ewentualne skutki wynikające z dalszego użytkowania przedmiotu wyceny, a także za skutki wykorzystania samej wyceny.
- Powyższa wycena nie jest szczegółową ekspertyzą stanu technicznego przedmiotu wyceny i za taką nie może być uznawana.
- Niniejsza wycena nie może być publikowana w całości w jakimkolwiek dokumencie bez zgody wykonawców i bez uzgodnienia z nimi formy i treści takiej publikacji. Zakaz publikacji nie dotyczy postępowania się wyceną w umowach cywilno-prawnych zawieranych przez zleceniodawcę i dotyczących przedmiotu wyceny.
- Wycenę przeprowadzono w oparciu o dostarczoną dokumentację oraz badanie organoleptyczne wycenianego obiektu. Nie prowadzono badań diagnostycznych oraz weryfikacji warsztatowej przedmiotu wyceny.
- Niniejsza wycena została sporządzona na podstawie oględzin wycenianego przedmiotu w warunkach występujących w miejscu jego udostępnienia.
- Nie badano poprawności i/lub budowy numerów identyfikacyjnych/seryjnych obiektu oraz nie weryfikowano prawdziwości wszystkich danych obiektu.

DOKUMENTACJA FOTOGRAFICZNA



Fot. 1.



Fot. 2.

DOKUMENTACJA FOTOGRAFICZNA



Fot. 3.



Fot. 4.

DOKUMENTACJA FOTOGRAFICZNA



Fot. 5.



Fot. 6.

DOKUMENTACJA FOTOGRAFICZNA



Fot. 7.



Fot. 8.

DOKUMENTACJA FOTOGRAFICZNA



Fot. 9.



Fot. 10.

DOKUMENTACJA FOTOGRAFICZNA



Fot. 11.



Fot. 12.

DOKUMENTACJA FOTOGRAFICZNA



Fot. 13.



Fot. 14.

DOKUMENTACJA FOTOGRAFICZNA



Fot. 15.



Fot. 16.

DOKUMENTACJA FOTOGRAFICZNA



Fot. 17.



Fot. 18.

DOKUMENTACJA FOTOGRAFICZNA



Fot. 19.



Fot. 20.

DOKUMENTACJA FOTOGRAFICZNA



Fot. 21.



Fot. 22.

DOKUMENTACJA FOTOGRAFICZNA



Fot. 23.



Fot. 24.

DOKUMENTACJA FOTOGRAFICZNA



Fot. 25.



Fot. 26.

DOKUMENTACJA FOTOGRAFICZNA



Fot. 27.



Fot. 28.

DOKUMENTACJA FOTOGRAFICZNA



Fot. 29.



Fot. 30.

DOKUMENTACJA FOTOGRAFICZNA



Fot. 31.



Fot. 32.

DOKUMENTACJA FOTOGRAFICZNA



Fot. 33.



Fot. 34.

DOKUMENTACJA FOTOGRAFICZNA



Fot. 35.



Fot. 36.

DOKUMENTACJA FOTOGRAFICZNA



Fot. 37.

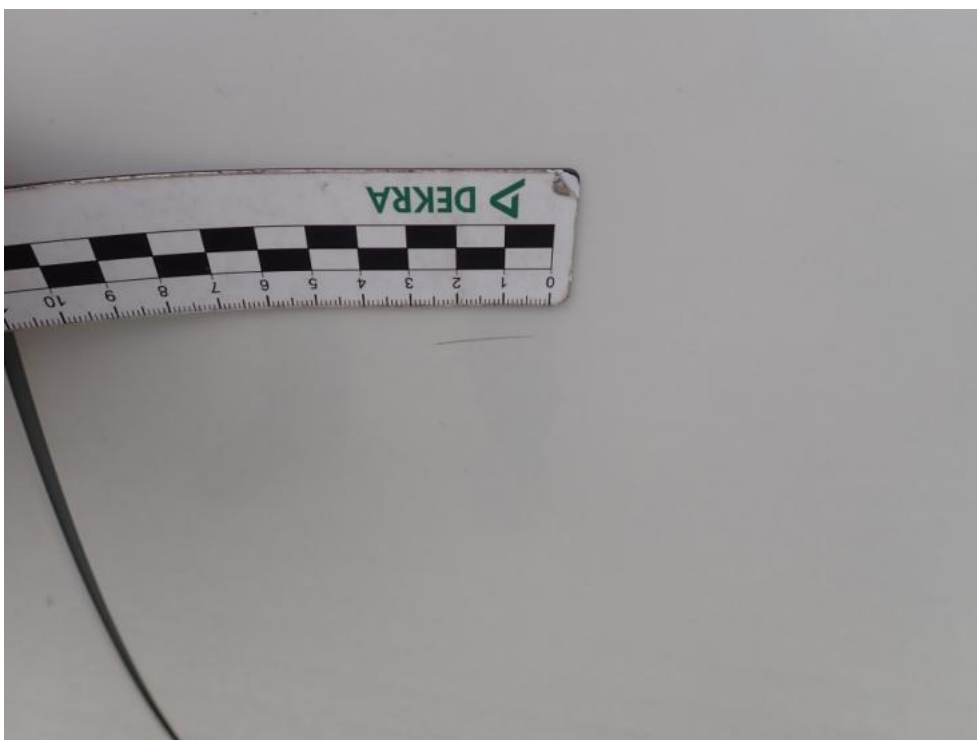


Fot. 38.

DOKUMENTACJA FOTOGRAFICZNA



Fot. 39.



Fot. 40.

DOKUMENTACJA FOTOGRAFICZNA



Fot. 41.



Fot. 42.

DOKUMENTACJA FOTOGRAFICZNA



Fot. 43.